

UCI PRO SERIES
f X @ in ▶
bouclesdelamayenne.fr



BOUCLES DE LA MAYENNE

Crédit Mutuel

23 AU 26
MAI
2024

JEUDI 23 MAI

ESPACE MAYENNE LAVAL (Prologue)

VENDREDI 24 MAI

RENAULT ST-BERTHEVIN / ERNÉE

SAMEDI 25 MAI

LE HAM / VILLAINES-LA-JUHEL

DIMANCHE 26 MAI

QUELAINES-ST-GAULT / LAVAL



3 pays de la loire

france.tv

bleu mayenne



LAVAJ





Pierrick GUESNÉ
Président des Boucles
de la Mayenne

Vivez les Boucles !

En 2025, les Boucles de la Mayenne Crédit Mutuel fêteront à la fois leur cinquantième anniversaire, la course a été créée au milieu des années 70, et leur 50^e édition. En attendant de se réjouir des festivités qui devraient accompagner ce double événement, une 49^e édition, tout aussi alléchante nous attend du 23 au 26 mai prochain.

Une nouvelle fois la grande famille des bénévoles des Boucles, désormais bien épaulée par nos trois salariés permanents, Arnaud, Sébastien et Clémence, s'est retroussée les manches pour vous préparer un spectacle que l'on espère de grande qualité. En 2024, nous reconduisons un format de course qui a donné pleine satisfaction l'année dernière avec un prologue suivi de trois étapes en ligne. Petite nouveauté, le circuit du prologue s'élançera et arrivera à l'Espace Mayenne (Laval), il va évoluer pour contribuer à plus de sécurité. Autre nouveauté, notre épreuve aura une nouvelle fois les faveurs de la télévision puisque toutes nos étapes en ligne seront diffusées sur France 3, notre nouveau partenaire média.

Chaque année, nous faisons le maximum pour demeurer dans le concert des plus grandes courses par étapes françaises. Les Boucles de la Mayenne bénéficient une nouvelle fois du label UCI Pro Series. Pour rester à ce niveau, nous pouvons compter sur nos bénévoles qui œuvrent un an durant ou nous rejoignent pendant la compétition, nos fidèles partenaires privés et publics heureux d'associer leur image à notre grande fête du vélo. Nous avons organisé avec succès une première soirée des partenaires en février dernier, nos villes et villages étapes (Le Ham, Villaines-la-Juhel, Ernée, Quelaines-Saint-Gault, Laval et la concession Renault de Saint-Berthevin). Que les services de la

« Rejoignez-nous
du 23 au 26 mai ! »

Préfecture, les forces de police et de gendarmerie qui sécurisent notre course, et toutes les communes traversées soient également associés à ce succès.

Nous vous attendons nombreux sur le bord des routes, aux départs et aux arrivées des étapes pour encourager les coureurs et saluer notre caravane publicitaire. Année après année, nous œuvrons pour améliorer l'organisation, l'accueil du public, le village-départ, la caravane publicitaire, la sécurité des coureurs, la qualité du parcours et des équipes sélectionnées. En 2024, promis nous serons une nouvelle fois au rendez-vous !



LES MAILLOTS / SOMMAIRE

LEADERS



Classement
général



Classement
par points



Classement
des jeunes



Classement
meilleur
grimpeur

VILLES D'ARRIVEE



PROLOGUE

ESPACE MAYENNE LAVAL

1^{ÈRE} ÉTAPE
RENAULT SAINT-BERTHEVIN

ERNÉE



2^È ÉTAPE
LE HAM

VILLAINES-LA-JUHEL

3^È ÉTAPE
QUELAINES-SAINT-GAULT

LAVAL



SOMMAIRE

P. 03	Les maillots / Sommaire
P. 04	Règlement UCI
P. 06	Règlement des Boucles
P. 07	Palmarès
P. 08	Carte générale de la 49 ^e édition
P. 09	Jeudi 23 mai 2024
P. 12	Vendredi 24 mai 2024
P. 18	Samedi 25 mai 2024
P. 24	Dimanche 26 mai 2024
P. 30	Les équipes des Boucles de la Mayenne 2024
P. 31	Organisation de l'épreuve
P. 32-33	Renault - Voitures officielles des Boucles de la Mayenne 2024
P. 33	Contacts - Boucles de la Mayenne
P. 34	Motards sécurités et divers

PICTOGRAMMES

	Départ		Parking gendarmerie
	Arrivée		Parking Shimano
	Départ réel		Parking autres véhicules
	Kilomètre 30		Parking véhicules Renault
	Class. meilleur grimpeur		Parking véhicules Crédit Mutuel
	Sprint bonifications		Parking matériel
	Ravito		Croix Rouge
	Flamme rouge		Montée
	Parking équipes		Itinéraire neutralisé
	Parking caravane		Itinéraire course
	Parking presse		Itinéraire circuit final
	Point de Passage Obligatoire		Itinéraire véhicules site
	Parking ambulances		Déviations équipes
	Écran géant		Déviations caravane
	France TV & Régie TV		Déviations autres véhicules

DU 23 AU 26 MAI 2024

dans toutes les étapes disputées en ligne (art. 2.6.019) : Elles concernent les sprints bonifications et l'arrivée. L'attribution de ces bonifications est la suivante :

- 1°) À chaque sprint bonification, il est attribué respectivement 3", 2" et 1" aux 3 premiers coureurs classés.
- 2°) À l'arrivée des 3 étapes disputées en ligne, il est attribué respectivement 10", 6" et 4" aux 3 premiers coureurs classés.

ARTICLE 12. Contrôle Antidopage

Le règlement antidopage de l'UCI s'applique intégralement à la présente épreuve. En outre, la législation antidopage Française, s'applique conformément aux dispositions de la loi Française.

ARTICLE 13. Liste des prix et primes

Le montant total des prix des Boucles de la Mayenne-Crédit Mutuel 2024 est de :

- Classement général individuel au temps : 15 910 €.
- Classement des étapes : 31 820 € (4 550 € pour le prologue + 9 090 € par étape en ligne).
- Classement par points : 2 100 €.
- Classement du meilleur grimpeur : 2 100 €.
- Classement du meilleur jeune : 2 100 €.
- Classement par équipes : 4 600 €.
- Prix de la combativité : 690 € (230€ pour chaque étape en ligne).
- Sprint bonification : 1 680 € (280 € pour les 2 premiers sprints de chaque étape en ligne).

PRIX DE COURSES : 61 000 €.

Taxe du syndicat et de la reconversion des coureurs (11,82 %) : 7 210,20 €.

MONTANT TOTAL DES PRIX : 68 210,20 €.

ARTICLE 14. Protocole

Conformément à l'article 1.2.112 du règlement UCI, les coureurs suivants doivent se présenter quotidiennement au protocole :

- Le vainqueur de l'étape : Maillot orange et rouge.
- Le leader du classement général individuel : Mail-

lot jaune « La Mayenne ».

- Le leader du classement par point : Maillot vert « Magasins U ».
- Le leader du classement de meilleur grimpeur : Maillot à pois « Crédit Mutuel ».
- Le leader du classement de meilleur jeune : Maillot blanc « Renault ».
- Le plus combatif de l'étape : Trophée « Crédit Mutuel ».
- Le vainqueur du 1^{er} Sprint bonification « Rillettes Gorronnaises » : Chèque « Rillettes Gorronnaises ».
- Le vainqueur du 2^{ème} Sprint bonification « Duc de Mayenne » : Chèque « Duc de Mayenne ».

Ils se présenteront dans un délai de 5 minutes après leur arrivée sur le podium RENAULT.

Lors de l'arrivée finale à Laval, l'équipe (coureurs et le directeur sportif) lauréate du classement par équipe devra se présenter au protocole sur le podium RENAULT, 15 minutes après l'arrivée pour recevoir diverses récompenses.

ARTICLE 15. Pénalités

Le barème de pénalités de l'UCI est le seul applicable.

ARTICLE 16. Environnement

« Les Boucles de la Mayenne - Crédit Mutuel » mettent en place des ZONES PROPRES de collecte destinées à la récupération des déchets dont une à la suite de la zone de ravitaillement. Les coureurs seront invités à se débarrasser de leurs déchets pendant la traversée de ces zones, le ramassage et le nettoyage seront assurés par les bénévoles de « Maison et Services ». Les coureurs et les suiveurs doivent adopter en toutes circonstances un comportement responsable vis-à-vis de l'environnement dans le respect des dispositions légales en vigueur.

ARTICLE 17. Droits à l'image

Afin de permettre la diffusion et la promotion des « Boucles de la Mayenne - Crédit Mutuel » la plus

large possible, chaque groupe sportif, et en conséquence chacun des coureurs qui le composent, reconnaît que sa participation à l'épreuve autorise l'organisateur et ses ayants-droits ou ayants cause à reproduire et à représenter, sans rémunération d'aucune sorte, ses noms, voix, images, biographies et plus généralement sa prestation sportive dans le cadre des « Boucles de la Mayenne » de même que la/les marque(s) des équipementiers et sponsors, sous toute forme, surtout support existant ou à venir, en tout format, pour toute communication au public dans le monde entier, pour tout usage y compris à des fins publicitaires et/ou commerciales sans aucune limitation autre que celles visées ci-après, et pour toute la durée de la protection actuellement accordée à ces exploitations par les dispositions législatives ou réglementaires, les décisions judiciaires et/ou arbitrales de tout pays ainsi que les conventions internationales actuelles ou futures, y compris pour les prolongations éventuelles qui pourraient être apportées à cette durée. Cependant, l'organisateur, lorsqu'il autorisera un tiers à utiliser des images de l'épreuve à des fins publicitaires ou promotionnelles, n'autorisera pas ce tiers à utiliser le nom, la voix, l'image, la biographie ou la prestation sportive d'un coureur non plus que la marque de son sponsor ou équipementier en vue d'une association directe ou indirecte entre ce coureur, la marque de son sponsor ou équipementier et le produit, le service, la marque ou le nom commercial du dit tiers sans l'autorisation expresse du coureur, sponsor ou équipementier concerné. De même, à l'exception des livres, photos, B.D, sous toute forme d'édition, des vidéos cassettes, CD-ROM, DVD ou plus généralement de tous vidéogrammes ou vidéo disques, sur quelque support et format que ce soit dont le sujet porte en tout ou partie sur « Les Boucles de la Mayenne - Crédit Mutuel », des posters, affiches, carnets de route, carnets de signatures, cartes, programmes officiels relatifs aux « Boucles de la Mayenne - Crédit Mutuel », l'organisateur n'exploitera pas et n'autorisera pas l'exploitation de l'image individuelle d'un coureur dans le cadre de la commercialisation des produits dérivés dits de merchandising.

PLACE	CLASSEMENT PROLOGUE	CLASSEMENT ÉTAPE 1	CLASSEMENT ÉTAPE 2	CLASSEMENT ÉTAPE 3	CLASSEMENT GÉNÉRAL MAILLOT JAUNE	CLASSEMENT PAR POINT MAILLOT VERT	CLASSEMENT GRIMPEUR MAILLOT À POIS	CLASSEMENT JEUNES MAILLOT BLANC	CLASSEMENT PAR ÉQUIPE
	4 550 € / 20	9 090 € / 20	9 090 € / 20	9 090 € / 20	15 910 € / 20	2 100 € / 5	2 100 € / 5	2 100 € / 5	4 600 € / 3
1	1 810 €	3 615 €	3 615 €	3 615 €	6 328 €	875 €	875 €	875 €	2 300 €
2	920 €	1 805 €	1 805 €	1 805 €	3 168 €	525 €	525 €	525 €	1 500 €
3	450 €	905 €	905 €	905 €	1 583 €	350 €	350 €	350 €	800 €
4	225 €	455 €	455 €	455 €	795 €	260 €	260 €	260 €	
5	180 €	365 €	365 €	365 €	638 €	90 €	90 €	90 €	
6	140 €	270 €	270 €	270 €	475 €	VAINQUEUR DU 1 ^{ER} SPRINT BONIFICATION		VAINQUEUR DU 2 ^{ÈME} SPRINT BONIFICATION	
7	140 €	270 €	270 €	270 €	475 €	840 €		840 €	
8	95 €	180 €	180 €	180 €	318 €	Étape 1	280 €	Étape 1	280 €
9	95 €	180 €	180 €	180 €	318 €	Étape 2	280 €	Étape 2	280 €
10	45 €	95 €	95 €	95 €	165 €	Étape 3	280 €	Étape 3	280 €
11	45 €	95 €	95 €	95 €	165 €	COMBATIVITÉ / JOUR		COMBATIVITÉ / JOUR	
12	45 €	95 €	95 €	95 €	165 €	690 €		690 €	
13	45 €	95 €	95 €	95 €	165 €	Étape 1	230 €	Étape 3	230 €
14	45 €	95 €	95 €	95 €	165 €	Étape 2	230 €		
15	45 €	95 €	95 €	95 €	165 €	TOTAL DES PRIX 68 210,20 €			
16	45 €	95 €	95 €	95 €	165 €				
17	45 €	95 €	95 €	95 €	165 €				
18	45 €	95 €	95 €	95 €	165 €				
19	45 €	95 €	95 €	95 €	165 €				
20	45 €	95 €	95 €	95 €	165 €				



LE RÈGLEMENT DES BOUCLES 2024

ÉPREUVE « UCI » PRO-SERIES

LES ÉTAPES : 551 km

1 ^{er} JOUR (Jeudi) :	PROLOGUE DE 5,5 km
2 ^{ème} JOUR (Vendredi) :	ÉTAPE EN LIGNE 167,5 km
3 ^{ème} JOUR (Samedi) :	ÉTAPE EN LIGNE 208,8 km
4 ^{ème} JOUR (Dimanche) :	ÉTAPE EN LIGNE 169,2 km

LES BONIFICATIONS

1 ^{ère} étape	km 19,8	km 113	km 147,9	3" 2" 1"
2 ^{ème} étape	km 28,7	km 125,4	km 200,3	3" 2" 1"
3 ^{ème} étape	km 36	km 112,9	km 148,4	3" 2" 1"
ARRIVÉE DES 3 ÉTAPES				10" 6" 4"

CLASSEMENT AUX POINTS

MAILLOT VERT : MAGASINS « U »

Suivant règlement U.C.I et F.F.C

Barème classement par points :

- Pour le prologue : 20 - 18 - 16 - 14 - 12 - 10 - 9 - 8 - 7 - 6 - 5 - 4 - 3 - 2 - 1 points aux 15 premiers coureurs classés
- Les 3 étapes en ligne : aux 15 premiers
25 - 20 - 16 - 14 - 12 - 10 - 9 - 8 - 7 - 6 - 5 - 4 - 3 - 2 - 1

Les Sprints intermédiaires sur les étapes en ligne, attribution des points aux 4 premiers coureurs :

1 ^{ère} étape	km 19,8	km 113	km 147,9	6-4-2-1
2 ^{ème} étape	km 28,7	km 125,4	km 200,3	6-4-2-1
3 ^{ème} étape	km 36	km 112,9	km 148,4	6-4-2-1

CLASSEMENT MEILLEUR GRIMPEUR

MAILLOT À POIS : CRÉDIT MUTUEL

Suivant règlement U.C.I et F.F.C.

Attribution des points comptant pour ce classement

Grimpeurs des côtes 2^{èmes} catégorie aux 4 premiers

6 Pts	4 Pts	2 Pts	1 Pt
-------	-------	-------	------

Grimpeurs des côtes 1^{ère} catégorie aux 5 premiers

8 Pts	6 Pts	4 Pts	2 Pts	1 Pt
-------	-------	-------	-------	------

CLASSEMENT MEILLEUR JEUNE

MAILLOT BLANC : RENAULT

Suivant règlement U.C.I et F.F.C.

Ce classement est réservé aux jeunes coureurs.

L'âge sera déterminé par le comité de jury et annoncé à la réunion des directeurs sportifs classement général individuel en temps.

CLASSEMENT GÉNÉRAL

MAILLOT JAUNE :

CONSEIL DÉPARTEMENTAL

Suivant règlement U.C.I

CLASSEMENT PAR ÉQUIPE

TROPHÉES : CONSEIL RÉGIONAL

Suivant règlement U.C.I et F.F.C

OBLIGATIONS DU COUREUR

Tout coureur confirmé leader dans un des classements annexes devra se rendre dans les 5 mn impérativement au podium Renault pour la remise des maillots.

Le dernier jour se rendront également le 2^{ème} et le 3^{ème} du classement général l'équipe lauréate du classement par équipe dans un délai maxi de 15 mn après l'arrivée

Les lauréats doivent OBLIGATOIREMENT se présenter en zone interviews après le protocole.

Les coureurs devront respecter les zones propres sur les 3 étapes, soit 5 sur chaque étape.

Nous les remercions à l'avance.

À chaque départ d'étape, les coureurs portant un maillot de leader devront se grouper sur la première ligne.

Le maillot de la ville sera remis à chaque vainqueur d'étape.

Il ne sera pas porté en course.



Oier LAZKANO, vainqueur de l'édition 2023

PALMARÈS DES 49 ÉDITIONS



© Boucle des la Mayenne

Vainqueur du Prologue Espace Mayenne Laval
(Ivo OLIVEIRA - UAE Team Emirates)



© Marie Vaning Dr LNC

Vainqueur de la 1^{re} étape à Lassay-les-Châteaux
(Oier LAZKANO - Movistar Team)



© Marie Vaning Dr LNC

Vainqueur de la 2^{ème} étape à Meslay-du-Maine
(Arnaud DÉMARE - Groupama FDJ)



© Marie Vaning Dr LNC

Vainqueur de la 3^{ème} étape à Laval
(Arvid DE KLEIJN - Tudor Pro Cycling Team)

PALMARÈS

1975	A. MESLET	Professionnel
1976	P. TESTIER	
1977	P. GUAY	
1978	M. GOMEZ	Professionnel
1979	M. MADIOT	Professionnel
1980	S. COQUELIN	
1981	R. TREMBLAY	
1982	S. COQUELIN	
1983	H. GRAIGNIC	Professionnel
1984	S. COQUELIN	
1985	H. KRASNAK	
1986	G. LERAY	
1987	P. DALIBARD	Professionnel
1988	L. BEZAULT	Professionnel
1989	P. DALIBARD	Professionnel
1990	J.C. ROBIN	Professionnel
1991	P. BASSET	
1992	P. HERVE	Professionnel
1993	D. DERIQUE	Professionnel
1994	G. BIGOT	
1995	S. CONAN	Professionnel
1996	D. DELRIEU	Professionnel
1997	C. THEBAULT	Professionnel
1998	M. LOCATELLI	Professionnel
1999	S. PETILLEAU	Professionnel
2000	S. PETILLEAU	Professionnel
2001	A. CHAUVEAU	
2002	F. BICHOT	Professionnel

LES BOUCLES PASSENT - CLASSE 2

2003	S. GUTTINGER	Suisse
2004	S. DURET	France
2005	A. KUSCHYNSKI	Biélorussie
2006	K. FUKUSHIMA	Japon
2007	N. VOGONDY	France
2008	F. BICHOT	France
2009	J. TOMBAK	Estonie
2010	J. GALLAND	France
2011	J. CASPER	France
2012	L. PICHON	France
2013	D. VEILLEUX	Canada

LES BOUCLES PASSENT - CLASSE 1

2014	S. ROSSETTO	France
2015	A. TURGIS	France
2016	B. COQUARD	France
2017	M. VAN DER POEL	Hollande
2018	M. VAN DER POEL	Hollande
2019	T. FERASSE	France

LES BOUCLES PASSENT - PRO-SERIES

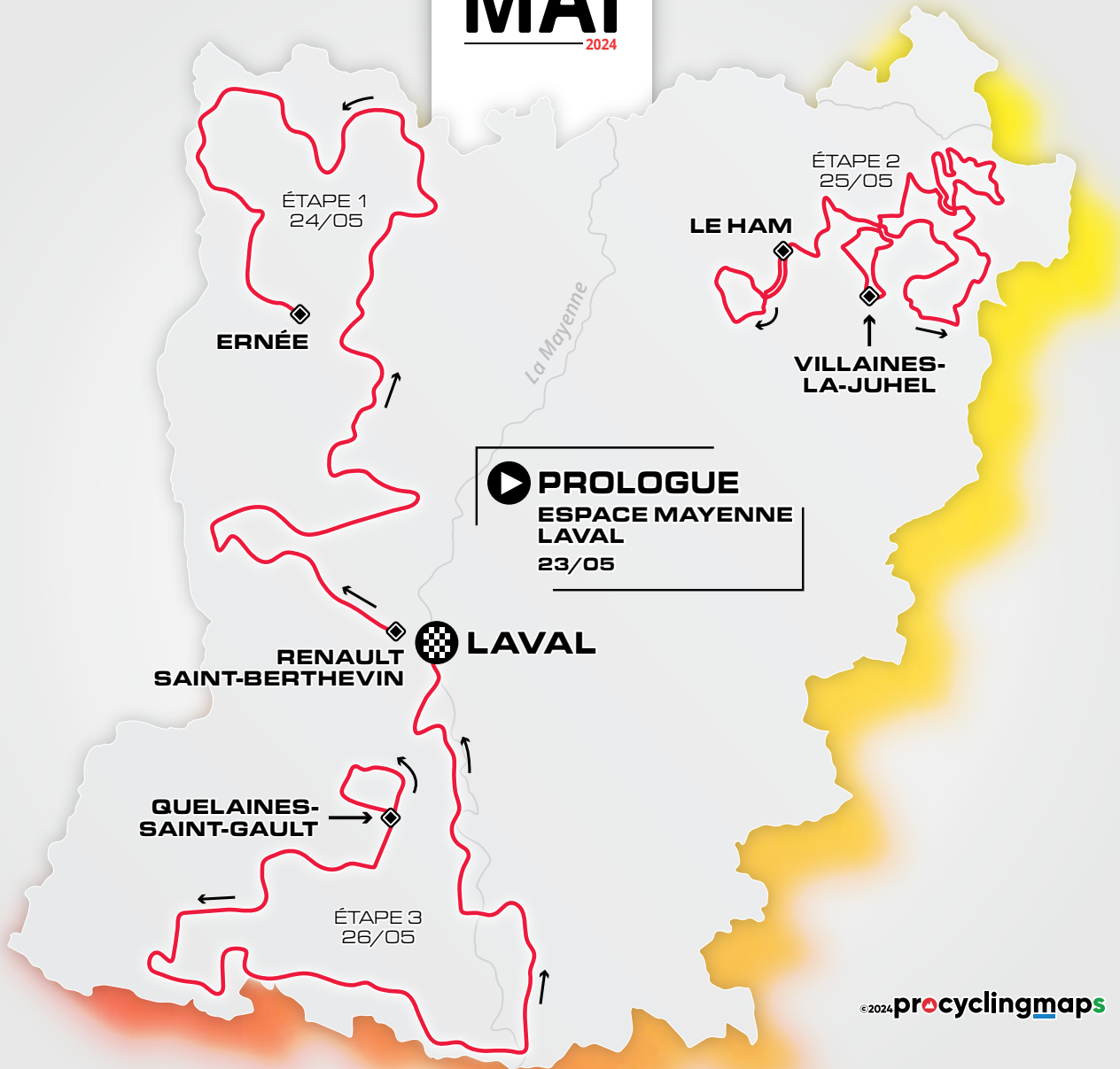
2020	Épreuve annulée (Covid)	
2021	A. DÉMARE	France
2022	B. THOMAS	France
2023	O. LAZKANO	Espagne
2024	?	



CARTE GÉNÉRALE DE LA 49^E ÉDITION

UCI PRO SERIES
bouclesdelamayenne.fr

BOUCLES DE LA MAYENNE
Crédit Mutuel
23 AU 26 MAI 2024



©2024 **pro**cyclingmaps

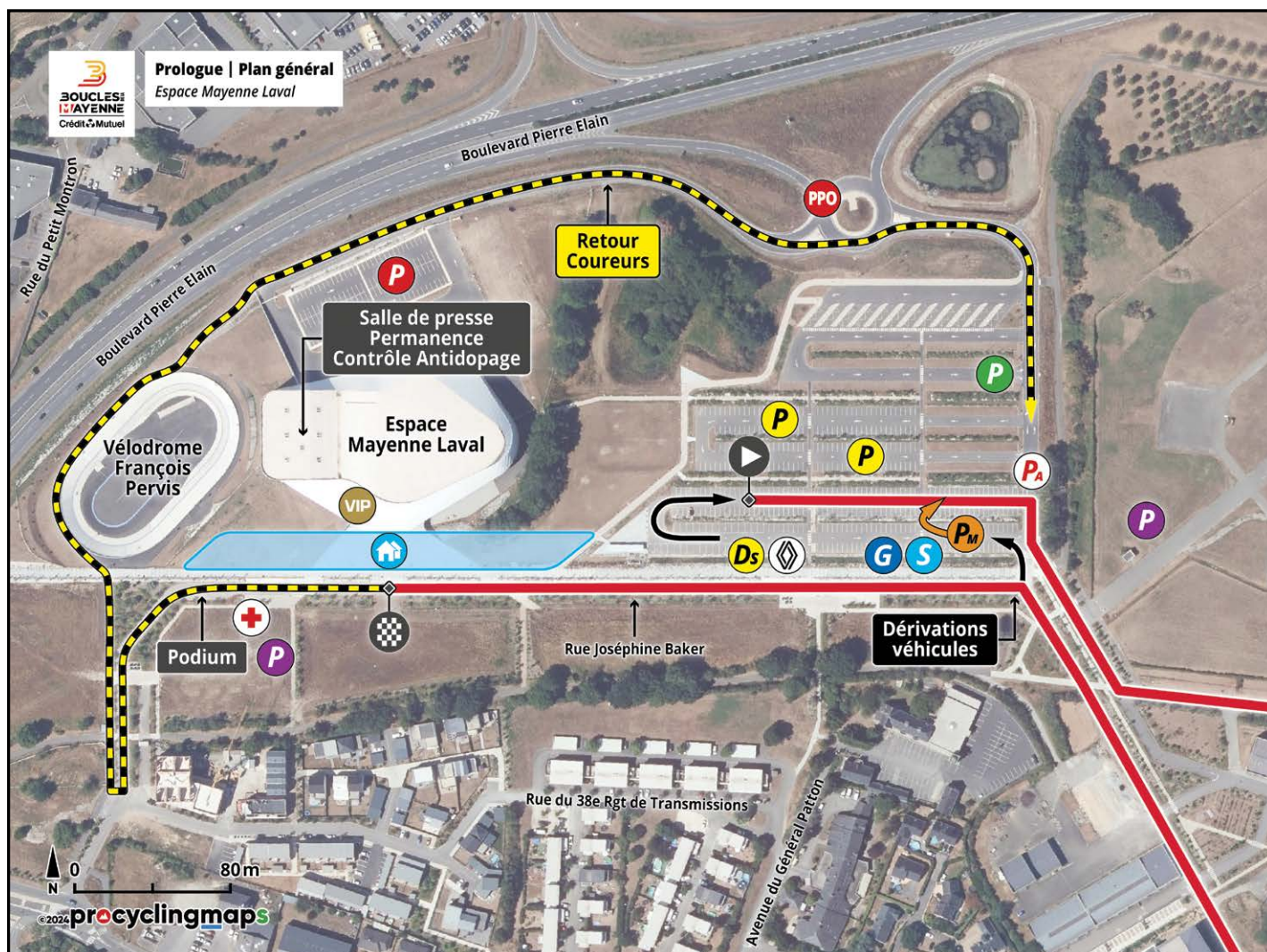


JEUDI 23 MAI 2024

Prologue : Espace Mayenne Laval

Espace Mayenne, 2 Rue Joséphine Baker, 53000 Laval

Horaires	Désignation	Lieu
8h00	Ouverture de la Permanence	Hall Espace Mayenne
10h00	Réception du comité du jury	Hall Espace Mayenne
12h00	Repas de l'organisation	Salle sous les tribunes, accès escalier extérieur
13h30	Réception des signaleurs, véhicules anti-béliers, équipe montage virages	Parking Organisation Espace Mayenne
13h30	Réception de la caravane publicitaire	Parking Caravane Espace Mayenne
14h00	Réception des équipes cyclistes	Parking Equipes Espace Mayenne
14h00	Remise des dossiers aux directeurs sportifs	Hall Espace Mayenne
15h15	Clôture de la remise des dossiers techniques	Hall Espace Mayenne
15h30	Réunion des directeurs sportifs	Salle sous les tribunes, accès escalier extérieur
16h00	OBLIGATOIRE Briefing de tous les chauffeurs à l'échelon course et motards	Salle sous les tribunes, accès escalier extérieur
16h30	Départ de la caravane publicitaire pour un tour de circuit	Circuit 5,4 km
16h30	Sécurité : tous les agents de sécurité à leur poste	Circuit 5,4 km
	1 ambulance sur le site départ avec 1 médecin	Stationnement au 1er virage
	1 ambulance rue du Vieux Saint Louis avec 1 médecin	Stationnement au croisement au rond point de Pritz
17h10	Ouverture du circuit pour la reconnaissance des coureurs	Circuit 5,4 km
18h00	Tous les véhicules en course en position de départ - DS / Motards / Invités	Site départ - haut du parking Espace Mayenne
18h15	Départ du premier coureur	Podium Crédit Mutuel - haut du parking Espace Mayenne
20h26	Arrivée du dernier coureur	Espace Mayenne
20h30	Cérémonie protocolaire	Parvis Espace Mayenne
21h00	Repas de l'organisation	Salle sous les tribunes, accès escalier extérieur





HORAIRES DU PROLOGUE

ESPACE MAYENNE LAVAL - 5,4 km

Permanence : Hall Espace Mayenne - 2 Rue Joséphine Baker - 53000 Laval

14h00 - 15h15 : Remise des Dossiers Techniques aux équipes

15h30 : Réunion des Directeurs Sportifs

17h10 - 18h10 : Reconnaissance du Circuit par les coureurs

18h15 : Départ 1er coureur

Moyenne Horaire : 47 km / heure

KM		HORAIRES			
Parcourus	A parcourir	Rues	Parking Espace Mayenne Laval	Premier coureur	Dernier coureur
0,0	5,4	Départ		18:15	20:20
0,2	5,2	Rue Joséphine Baker	Droite / Gauche	18:15	20:20
0,5	4,9	Rue "piste cyclable"	Droite	18:15	20:20
0,7	4,7	Boulevard Edward Monsallier	Tout droit	18:15	20:20
0,9	4,5	Rue de la Fuye	Gauche	18:16	20:21
1,1	4,3	Rue de la Gaucherie	Tout droit	18:16	20:21
1,2	4,2	Rue Notre Dame de Pritz	Tout droit	18:16	20:21
1,7	3,7	Rue Notre Dame de Pritz	Droite	18:17	20:22
2,8	2,6	Rue du Vieux Saint Louis	Droite	18:18	20:23
3,3	2,1	Rue Léo Lagrange	Droite	18:19	20:24
3,4	2,0	Rue d'Hilard	Gauche	18:19	20:24
3,5	1,9	Rue Charles Péguy	Droite	18:19	20:24
3,6	1,8	Place Saint Paul	Gauche	18:19	20:24
3,7	1,7	Rue Jules Renard	Gauche	18:19	20:24
4,3	1,1	Rue de la Gaucherie	Droite	18:20	20:25
4,6	0,8	Rue de Rastatt	Droite	18:20	20:25
4,7	0,7	Rue Madeleine de Brès	Gauche	18:21	20:26
5,1	0,3	Rue du chef de Bataillon Henry Géret	Gauche	18:21	20:26
5,4	0,0	Arrivée	Rue J. Baker - Parvis Espace Mayenne	18:21	20:26

DÉVIATION DIRECTEURS SPORTIFS, MOTOS ET VOITURES RENAULT

A 300 m de la ligne d'arrivée, à droite sur parking Espace Mayenne



pro cycling maps



VENDREDI 24 MAI 2024

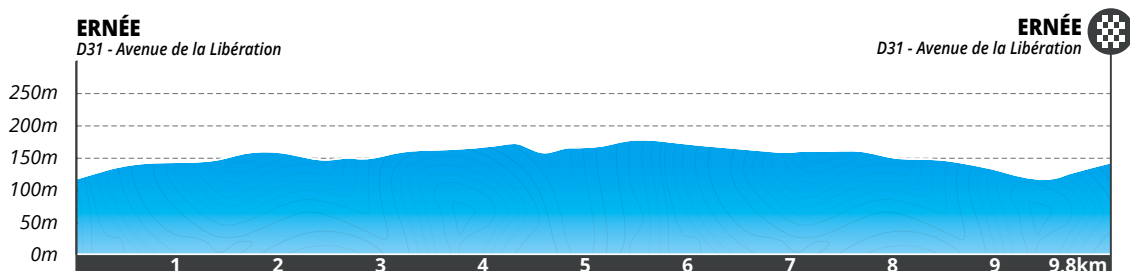
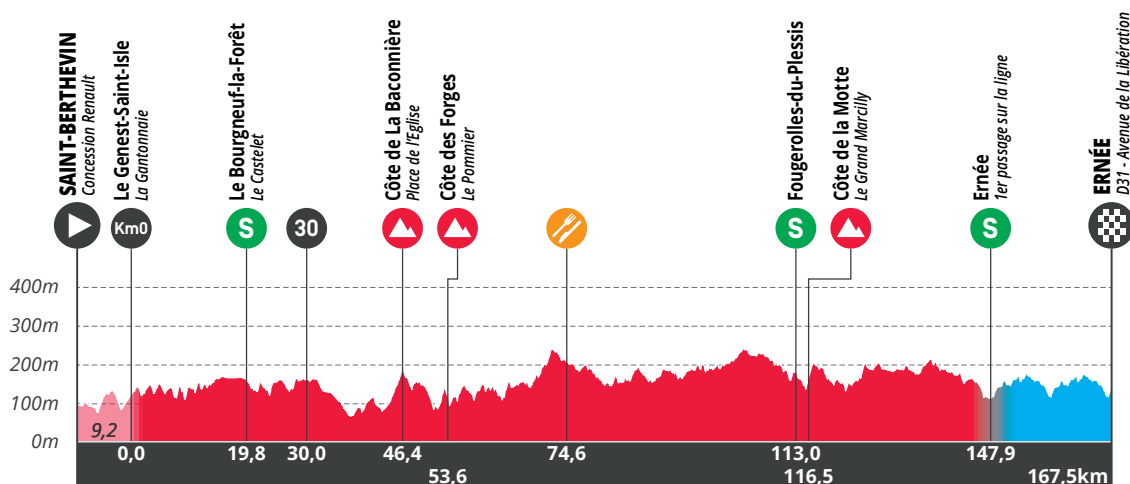
1ère étape : Renault Saint Berthevin / Ernée

Renault Saint Berthevin

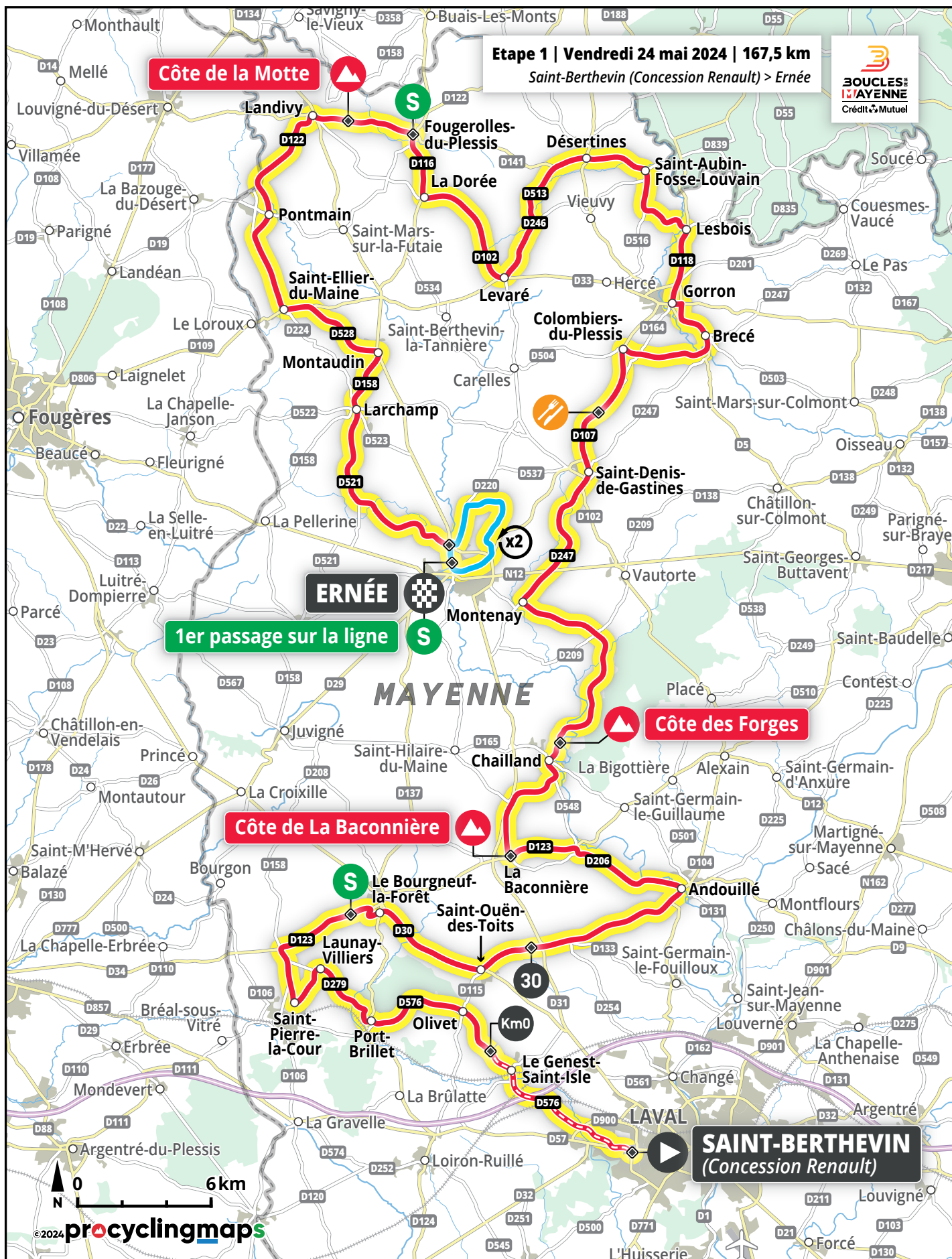
Horaires	Désignation	Lieu
8h00	Ouverture de la Permanence	Concession Renault - Avenue de Paris
8h15	Réception de la Caravane Publicitaire	Avenue de Paris - sur la voie Saint Berthevin / Laval
9h00	Reception des voitures "invités" RENAULT et des motards	Concession Renault - Avenue de Paris
9h15	OBLIGATOIRE Briefing des chauffeurs de caravane et passagers et motards	Podium FDJ
9h45	OBLIGATOIRE Briefing de tous les chauffeurs à l'échelon course et motards	Hall de la concession Renault - Salle en haut des escaliers
9h45	Départ de la caravane publicitaire	Traversée de la concession et sortie sur Bd Louis Armand
10h15	Réception des équipes	Avenue de Paris - sur la voie Saint Berthevin / Laval
10h30	Repas des officiels et de l'encadrement des Boucles	Garage Renault
10h30	Présentation des équipes par D. Mangeas	Podium FDJ
11h40	Tous les chauffeurs de véhicules et motos en position pour le départ	
11h40	Représentants Renault sur la ligne départ	Ligne de départ
12h50	Appel des coureurs, les maillots de leader sur la 1ère ligne	Ligne de départ
11h55	Photo officielle - Découpe du ruban par les représentants Renault	Ligne de départ
12h00	Départ fictif groupé	Devant le hall Renault en direction de du Bd Louis Armand
12h20	Départ réel	Sortie de Le Genest Saint Isle (9 km groupé) - direction Olivet

Ernée

Horaires	Désignation	Lieu
14h41	Passage de la caravane sur la ligne d'arrivée	Avenue de la Libération
14h54	Retour de la caravane pour stationnement	Passage sur la ligne et stationnement Place de la Noë Guesdon
15h39	1er passage de la course sur la ligne d'arrivée	Avenue de la Libération
15h54	2ème de la course sur la ligne d'arrivée	Avenue de la Libération
16h07	3ème passage et ARRIVÉE	Avenue de la Libération
16h15	Cérémonie protocolaire sur le Podium Renault	Rond point en haut de la rue de la Libération
18h30	Vin d'honneur	Espace Clair de Lune
19h30	Repas des officiels et de l'encadrement des Boucles	Espace Clair de Lune

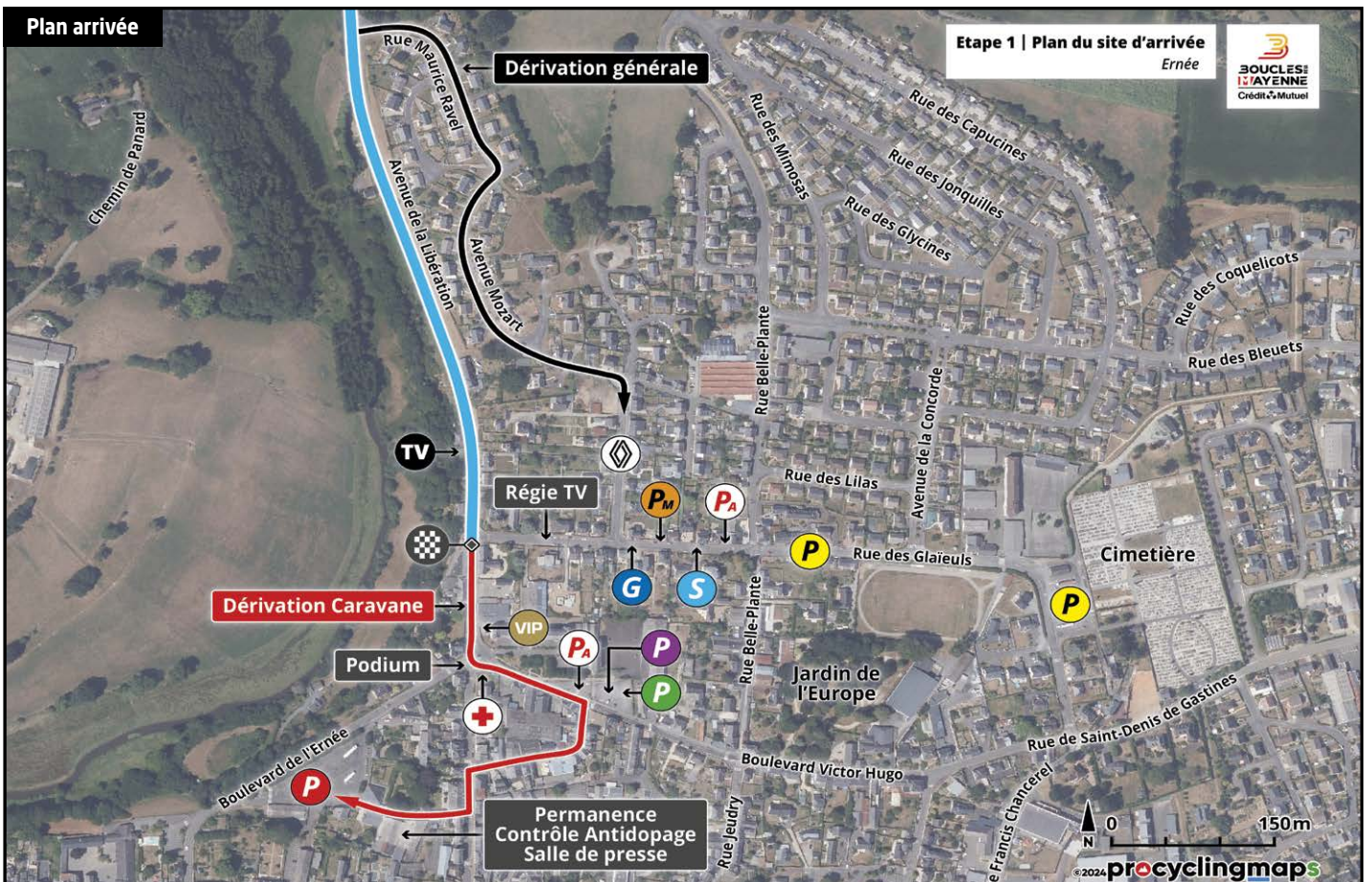
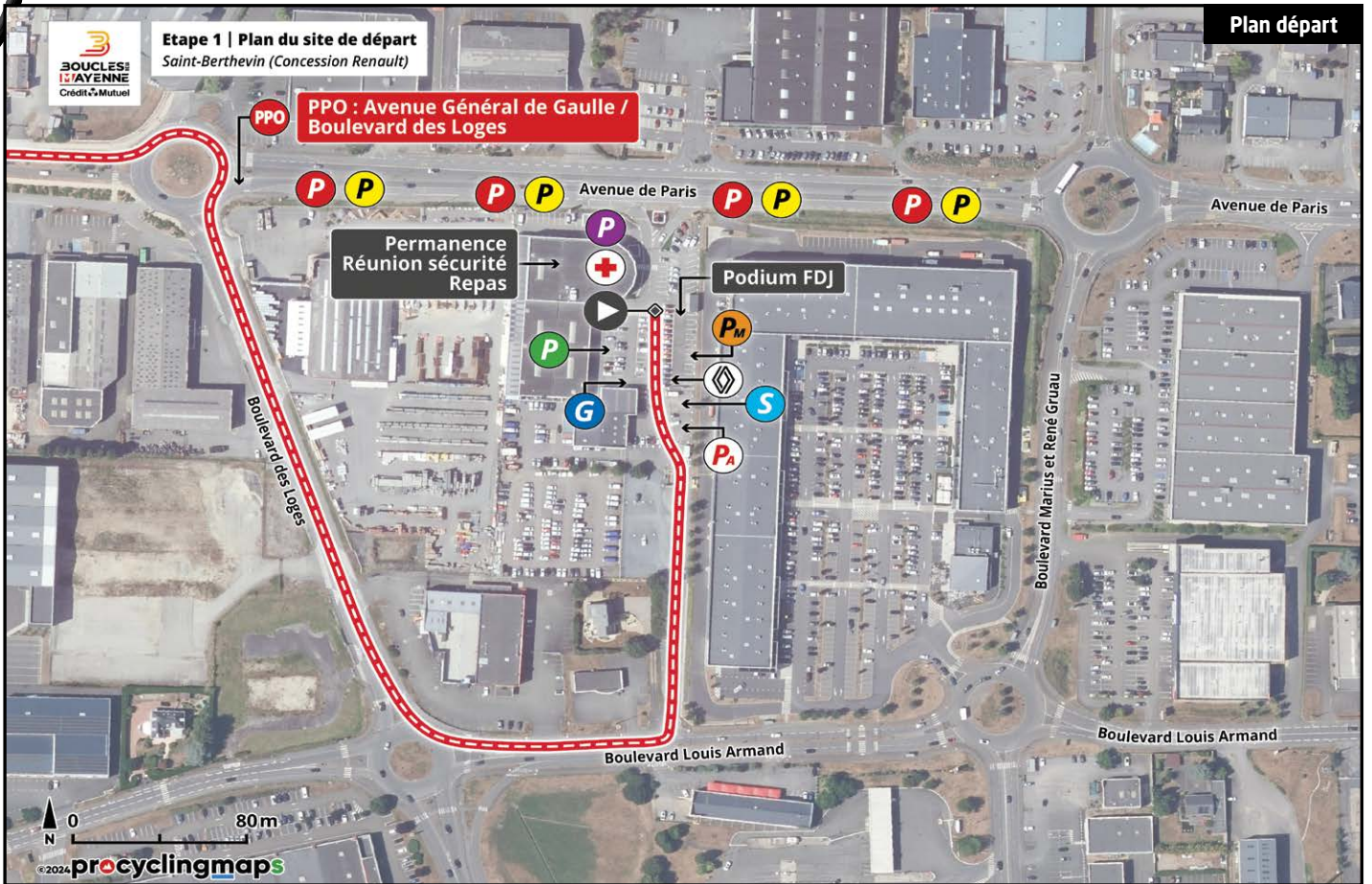


PARCOURS 1ÈRE ÉTAPE

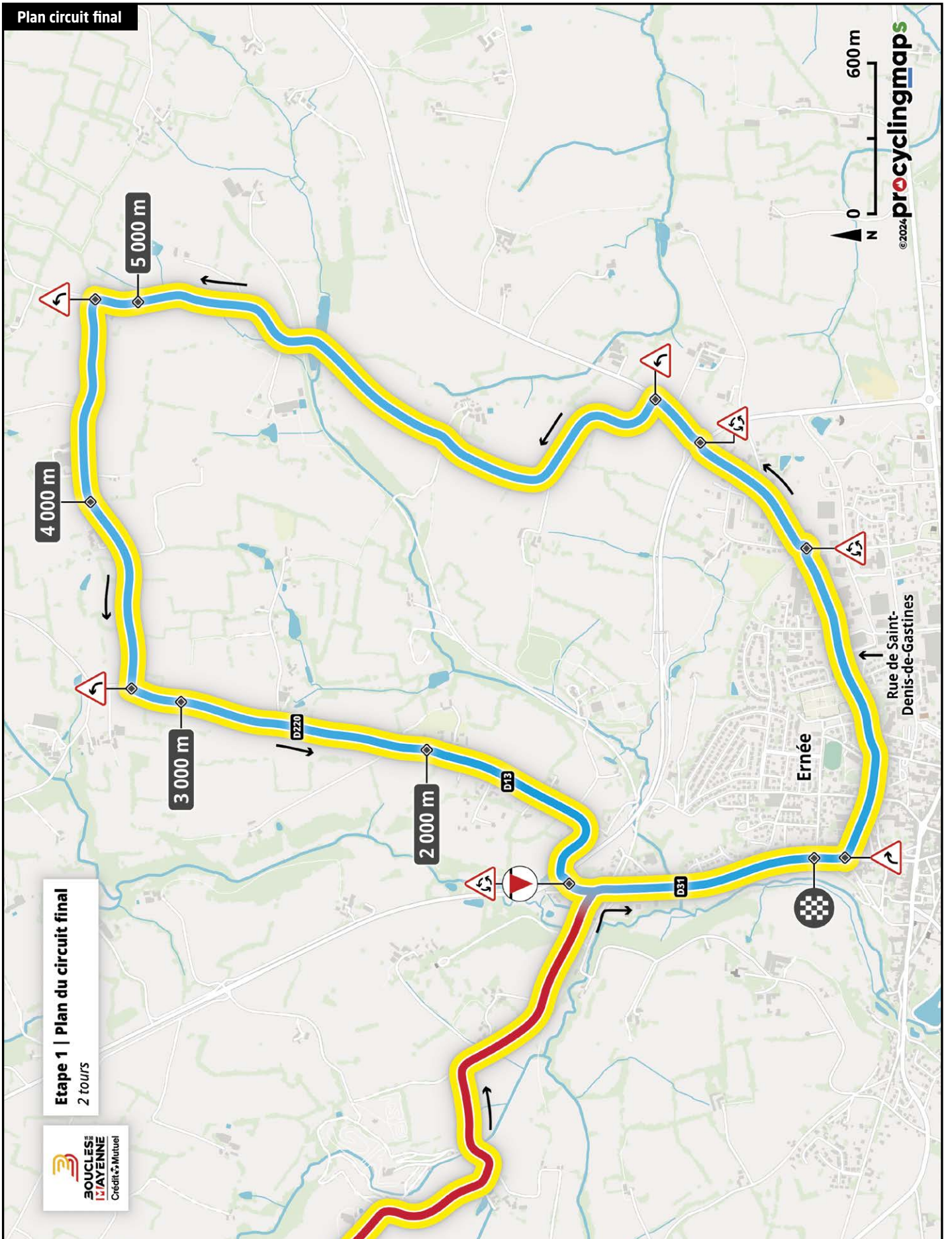




PLANS - DÉPART ET ARRIVÉE



PLANS - CIRCUIT FINAL





HORAIRES 1^{ÈRE} ÉTAPE

VENREDI 24 MAI 2024

RENAULT SAINT BERTHEVIN / ERNÉE - 167,5 KM - 1827m D+

Permanence : **8h00** - Concession RENAULT - Avenue de Paris - 53940 SAINT-BERTHEVIN
 Départ fictif : **12h00** - Concession RENAULT - Boulevard Louis Armand - 53940 SAINT-BERTHEVIN
 Départ réel : **12h20** - La Gantonnaie - 53940 LE GENEST-SAINT-ISLE

KM		ITINÉRAIRE		HORAIRES		
Parcours	A parcourir	LIEU		Caravane	44 km/h	42 km/h
0,0	9,2	RENAULT / SAINT BERTHEVIN	Concession Renault			
0,2		SAINT BERTHEVIN	Droite Boulevard Louis Armand	9:45	12:00	12:00
0,3		SAINT BERTHEVIN	Droite Boulevard des Loges			
0,7		SAINT BERTHEVIN	Gauche Avenue Charles de Gaulle			
1,4		SAINT BERTHEVIN	Droite Avenue Pierre de Coubertin			
1,6		SAINT BERTHEVIN	Gauche Avenue du Maréchal Leclerc			
2,4		SAINT BERTHEVIN	Gauche Avenue Saint Exupéry			
2,5		SAINT BERTHEVIN	Droite Rue du 8 mai 1945			
2,8		SAINT BERTHEVIN	Gauche			
3,2		SAINT BERTHEVIN	Tout droit D576 - direction Le Genest Saint Isle			
7,3		LE GENEST SAINT ISLE	Tout droit D576			
7,6		LE GENEST SAINT ISLE	Ligne SNCF			
7,7		LE GENEST SAINT ISLE	Gauche D576 - direction Olivet			
0,0	167,5	DÉPART RÉEL	La Gantonnaie	KM 0	10:20	12:20
2,1	165,4	OLIVET	Tout droit D256		10:22	12:22
2,3	165,2	OLIVET	Gauche Rue Principale - Gauche D115		10:23	12:23
2,5	165,0	OLIVET	Droite D576 - direction Port - Brillet		10:23	12:23
6,3	161,2	PORT - BRILLET	Tout droit D576		10:28	12:28
7,2	160,3	PORT - BRILLET	Droite Rue du 8 mai 1945		10:29	12:29
7,7	159,8	PORT - BRILLET	Gauche D137 (sens interdit)		10:30	12:30
7,8	159,7	PORT - BRILLET	Droite Route de Launay - Villiers		10:30	12:30
11,4	156,1	D279	Gauche D279		10:35	12:35
11,7	155,8	LAUNAY VILLIERS	Tout droit Route des Étangs		10:35	12:35
11,7	155,8	LAUNAY VILLIERS	Gauche Place de l'Église sur C5 - direction Saint Pierre		10:36	12:36
13,7	153,9	C5 / VC La Bouverie	Droite La Bouverie		10:38	12:38
14,7	152,8	VC La Bouverie / D158	Droite D158		10:40	12:40
16,7	150,8	D158 / D123	Droite D123 - direction Le Bourgneuf la Foret		10:42	12:42
19,8	147,7	SPRINT BONIFICATION N°1	Le Castelet - N°5	BONIFICATIONS : 3" - 2" - 1"	10:47	12:47
20,9	146,7	LE BOURGNEUF LA FORET	Droite Route de Launay - Villiers		10:48	12:48
21,1	146,4	LE BOURGNEUF LA FORET	Gauche Vc Le Colombage - Les Broses	ROUTE ÉTROITE	10:48	12:48
21,8	145,7	LE BOURGNEUF LA FORET	Tout droit Rue des Chevaux		10:49	12:49
22,1	145,4	LE BOURGNEUF LA FORET	Droite D30 - direction Saint Ouen des Toits	ÎLOTS CENTRAUX	10:50	12:50
27,3	140,2	SAINT OUEN DES TOITS	Tout droit Rue Jean Chouan	ÎLOTS CENTRAUX	10:57	12:57
27,4	140,1	SAINT OUEN DES TOITS	Gauche D115 - Rue du Château - direction Andouillé		10:57	12:57
27,9	139,6	SAINT OUEN DES TOITS	Tout droit D115	ÎLOTS CENTRAUX	10:58	12:58
30,0	137,5	KILOMÈTRE 30	La Croix du Bouquet		11:00	13:00
30,5	137,0	D155	Tout droit D155	2 X ROND - POINT	11:01	13:01
37,0	130,5	ANDOUILLÉ	Tout droit Rue du Pont		11:10	13:10
37,6	130,0	ANDOUILLÉ	Gauche D206 - Rue des Forges - direction La Baconnière		11:11	13:11
42,8	124,7	D206 / D548	Droite D548 - Route Houdéot	ROUTE ÉTROITE	11:18	13:18
43,1	124,4	D548 / D123	Gauche D123		11:18	13:18
44,3	123,2	D123	Tout droit - entrée de champs à droite	2,3km à 4% Pied GPM	11:20	13:20
46,2	121,3	LA BACONNIÈRE	Tout droit D123		11:22	13:22
46,4	121,2	GRIMPEUR : 6 - 4 - 2 - 1 pts	Place de l'Église	Côte de La Baconnière 2è Caté	11:23	13:23
46,4	121,1	LA BACONNIÈRE	Droite Rue d'Ernée	ZONE PROPRE	11:23	13:23
49,0	118,5	D559	Droite D559 - direction Chailland - Vallée de l'Ernée	ROND - POINT	11:26	13:26
51,5	116,0	D559 / D548	Gauche D548 - direction Chailland		11:30	13:30
52,4	115,1	CHAILLAND	Gauche D165 - Rue de Saint Hilaire		11:31	13:31
52,5	115,0	CHAILLAND	Droite Rue des Forges	1km à 4,5% Pied GPM	11:31	13:31
53,6	113,9	GRIMPEUR : 6 - 4 - 2 - 1 pts	Le Pommier	Côte des Forges 2è Caté	11:33	13:33
54,4	113,1	Le Château de la Forge	Passage sur la rivière l'Ernée	DESCENTE !!!	11:34	13:34
55,5	112,0	Le Château de la Forge / VC2	Gauche VC2 - L'hubertièrre		11:35	13:35
60,1	107,4	C2 / D209 / C2	Tout droit C2 - Route de l'Asnerie		11:41	13:41
63,5	104,0	MONTENAY	Tout droit C2 - Route de l'Asnerie			
63,9	103,6	MONTENAY	Droite D247 - Rue des Ormeaux - direction St Denis	RÉTRÉCISSEMENT	Repas 1h	13:46
65,8	101,7	D247 / N12 / D247	Traversée de la N12 - Tout droit D247	ÎLOTS CENTRAUX	Caravane	13:47
69,7	97,8	D247	Gauche - Passage sous pont étroit	PONT ÉTROIT	12:49	13:49
70,7	96,8	D247 / D102	Gauche D102 - direction Saint Denis de Gastines		12:55	13:55
71,1	96,4	SAINT DENIS DE GASTINES	Tout droit Rue de la Gare	ROND - POINT	12:56	13:56
71,5	96,0	SAINT DENIS DE GASTINES	Tout droit - Rue de Normandie		12:57	13:57
72,0	95,5	SAINT DENIS DE GASTINES	Tout droit D107 - direction Colombiers		12:58	13:58
73,9	93,6	D107	Les Broses	ZONE PROPRE	13:00	14:00
74,6	92,9	DÉBUT ZONE RAVITO	Les Challonges		13:01	14:01
75,3	92,2	FIN DE ZONE RAVITO	L'Aunay aux Landais		13:02	14:02
75,4	92,1	D107	Le Petit Salvert	ZONE PROPRE	13:02	14:02

HORAIRES 1^{ÈRE} ÉTAPE

77,2	90,3	COLOMBIERS DU PLESSIS	Tout droit D107	RÉTRÉCISSEMENT	13:05	14:05	14:10
77,8	89,7	COLOMBIERS DU PLESSIS	Droite D504 - direction Brécé		13:06	14:06	14:11
81,9	85,6	D504 / D5	Gauche D5		13:11	14:11	14:17
82,4	85,1	BRECÉ	Tout droit D5 - direction Gorron	RÉTRÉCISSEMENT	13:12	14:12	14:17
84,2	83,3	GORRON	Droite D5	ROND - POINT	13:14	14:14	14:20
84,9	82,7	GORRON	Gauche Rue Douanier Rousseau - Rue Corbeau Paris	ROND - POINT	13:15	14:15	14:21
85,3	82,2	GORRON	Droite Rue de Normandie	RALENTISSEUR	13:16	14:16	14:21
86,2	81,3	GORRON	Tout droit D118 - Route de Lesbois	ROND - POINT	13:17	14:17	14:23
88,6	78,9	LESBOIS	Tout droit D118 - Rue de la Forge		13:20	14:20	14:26
88,9	78,6	LESBOIS	Gauche Rue de la Colmont - direction Saint Aubin	RALENTISSEUR	13:21	14:21	14:26
91,4	76,1	Rue de la Colmont / D516	Droite D516 - direction Saint Aubin		13:24	14:24	14:30
93,1	74,4	SAINT AUBIN FOSSE LOUVAIN	Gauche Rue du cimetière		13:26	14:26	14:33
93,3	74,2	Rue du cimetière / D141	Gauche D141 - direction Désertines		13:27	14:27	14:33
96,1	71,4	DÉSERTINES	Tout droit Rue de Bretagne	ROND - POINT	13:31	14:31	14:37
97,7	69,8	D141 / D513	Gauche D513 - direction Lévaré		13:33	14:33	14:39
100,8	66,7	D513/D246	Droite D246 - direction Lévaré		13:37	14:37	14:43
103,9	63,7	LÉVARÉ	Droite D33		13:41	14:41	14:48
104,0	63,5	LÉVARÉ	Droite D102 - Rue de la Mairie - direction La Dorée		13:41	14:41	14:48
110,0	57,5	LA DORÉE	Droite D116 - direction Fougerolles du Plessis		13:49	14:49	14:57
112,1	55,4	FOUGEROLLES DU PLESSIS	Tout droit D116 - Grande Rue		13:52	14:52	15:00
113,0	54,5	SPRINT BONIFICATION N°2	Place du Général De Gaulle	BONIFICATIONS : 3" - 2" - 1"	13:54	14:54	15:01
113,2	54,3	FOUGEROLLES DU PLESSIS	Gauche D122 - Place 28 juillet 1944		13:54	14:54	15:01
113,3	54,3	FOUGEROLLES DU PLESSIS	Droite D122 - Place du 11 novembre 1918	ROND - POINT	13:54	14:54	15:01
113,4	54,1	FOUGEROLLES DU PLESSIS	Tout droit D122 - Rue de Bretagne	RÉTRÉCISSEMENT	13:54	14:54	15:02
113,8	53,7	FOUGEROLLES DU PLESSIS	Tout droit D122 - Rue de Bretagne	ÎLOTS CENTRAUX	13:55	14:55	15:02
115,3	52,2	D122	Pont rouge	1,2km à 5,1% Pied GPM	13:57	14:57	15:04
116,5	51,1	GRIMPEUR : 6 - 4 - 2 - 1 pts	Le Grand Marcilly - VC 3	Côte de la Motte 2è Caté	13:58	14:58	15:06
116,8	50,7	D122	Chemin Le Petit Marcilly	ZONE PROPRE	13:59	14:59	15:06
117,8	49,7	LANDIVY	Droite D31 - Grande Rue		14:00	15:00	15:08
118,0	49,5	LANDIVY	Gauche Rue de l'Airon		14:00	15:00	15:08
118,1	49,4	LANDIVY	Gauche Rue de la Cochetière		14:01	15:01	15:08
118,3	49,2	LANDIVY	Tout droit D122 - direction Pontmain	ROND - POINT	14:01	15:01	15:08
122,7	44,8	D122 / C4	Gauche C4 - direction Pontmain		14:07	15:07	15:15
124,0	43,5	PONTMAIN	Tout droit - Basilique Notre - Dame	RÉTRÉCISSEMENT	14:09	15:09	15:17
124,1	43,4	PONTMAIN	Tout droit Rue Sainte Anne		14:09	15:09	15:17
125,2	42,3	PONTMAIN	Gauche D224 - direction Saint Ellier du Maine		14:10	15:10	15:18
129,0	38,5	SAINT ELLIER DU MAINE	Gauche D33	RÉTRÉCISSEMENT	14:15	15:15	15:24
130,1	37,4	D33 / D528	Droite D528 - direction Montaudin		14:17	15:17	15:25
133,8	33,7	MONTAUDIN	Tout droit Rue de Bretagne	RALENTISSEUR	14:22	15:22	15:31
134,1	33,4	MONTAUDIN	Droite D31 - Route d'Ernée		14:22	15:22	15:31
134,3	33,2	MONTAUDIN	Droite D158 - Rue du Point du jour - direction Larchamp		14:23	15:23	15:31
136,9	30,6	D158 / D224	Gauche D224 - Rue de Normandie		14:26	15:26	15:35
137,3	30,2	LARCHAMP	Tout droit D523 - Rue du Maine		14:27	15:27	15:36
141,9	25,6	D523 / VC7	Gauche VC7 - direction Ernée		14:33	15:33	15:42
144,1	23,4	VC7 / VC4	Gauche VC4 du Desert	ROUTE ÉTROITE	14:36	15:36	15:45
145,8	21,7	VC4	Gauche VC du Desert - Terrain Moto Cross Ernée		14:38	15:38	15:48
147,1	20,4	ERNÉE	Droite D31 - Avenue de la Libération	ENTRÉE DU CIRCUIT	14:40	15:40	15:50
147,9	19,6	SPRINT BONIFICATION N°3	1er passage sur la ligne, compte tour 2	BONIFICATIONS : 3" - 2" - 1"	14:41	15:41	15:51
148,1	19,4	ERNÉE	Gauche Boulevard du Collège	ZONE PROPRE	14:41	15:41	15:51
149,3	18,2	ERNÉE	Tout droit Rue de Saint Denis de Gastines	ROND - POINT	14:43	15:43	15:53
150,0	17,6	ERNÉE	Tout droit D107	ROND - POINT	14:44	15:44	15:54
150,3	17,3	D107 / VC de Monflaux	Gauche VC de Monflaux		14:44	15:44	15:54
152,9	14,6	VC de Monflaux / VC des Bretonnières	Gauche VC des Bretonnières		14:48	15:48	15:58
154,5	13,0	VC Bretonnières / D220	Gauche D220		14:50	15:50	16:00
156,7	10,9	D220 / D31	Tout droit D31 - Avenue de la Libération	ROND - POINT	14:53	15:53	16:03
157,8	9,8	ERNÉE	2ème passage sur la ligne, compte tour 1		14:55	15:55	16:05
158,0	9,5	ERNÉE	Gauche Boulevard du Collège	ZONE PROPRE		15:55	16:05
167,5	0,0	ARRIVÉE	3ème passage sur la ligne d'arrivée	BONIFICATIONS : 10" - 6" - 4"		16:08	16:19

DÉVIATION CARAVANE : 2ème passage, 250m après la ligne d'arrivée - DROITE - Rue Lelièvre - Stationnement Place Noël Guesdon

DÉVIATION MOTOS ET VOITURES RENAULT : 530m avant l'arrivée - GAUCHE - Rue Maurice Ravel

DÉVIATION VEHICULES POINTS ROUGES : 150m après la ligne - GAUCHE - Boulevard du Collège

DÉVIATION DIRECTEURS SPORTIFS : 530m avant l'arrivée - GAUCHE - Rue Maurice Ravel



SAMEDI 25 MAI 2024

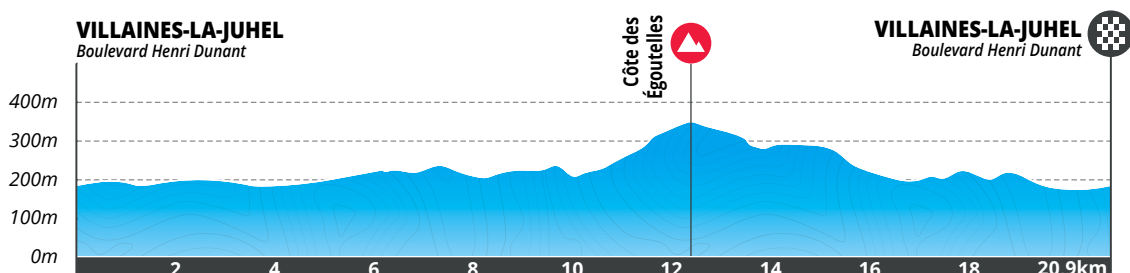
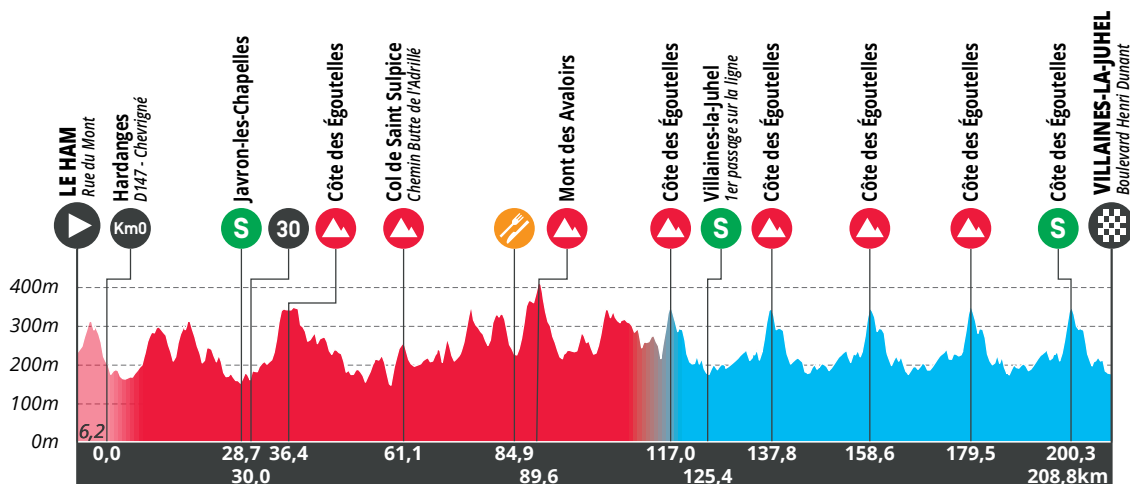
2ème étape : Le Ham / Villaines la Juhel

Le Ham

Horaires	Désignation	Lieu
8h00	Ouverture de la Permanence	Place de l'église
8h30	Réception de la Caravane Publicitaire	PPO - D264
9h00	Reception des voitures "invités" RENAULT et des motards	D279
9h30	OBLIGATOIRE Briefing des chauffeurs de caravane et passagers + motards	Podium FDJ - Place de l'église
9h45	OBLIGATOIRE Briefing de tous les chauffeurs à l'échelon course et motards	Espace des Arts
10h00	Départ de la caravane publicitaire	Ligne de départ
10h00	Réception des équipes	PPO - D264
10h00	Repas des officiels et de l'encadrement des Boucles	Salle des Fêtes
10h00	Présentation des équipes par D. Mangeas	Podium FDJ
10h43	Passage de la caravane au KM 19,8	Place de l'église
11h10	Tous les chauffeurs de véhicules et motos en position pour le départ	
11h10	Élus sur la ligne de départ	Ligne de départ - place de l'église
11h20	Appel des coureurs, les maillots de leader sur la 1ère ligne	Ligne de départ - place de l'église
11h25	Photo officielle - Découpe du ruban par Mme le Maire	Ligne de départ - place de l'église
11h30	Départ fictif groupé	Ligne de départ - place de l'église
11h45	Départ réel	Sortie de Hardanges - A hauteur de "Chevigné" - 6,2 km
12h13	Passage des coureurs au KM 19,8	
12h30	Démontage du site départ	
13h00	Repas équipe Départ - 15 personnes	Salle des Fêtes

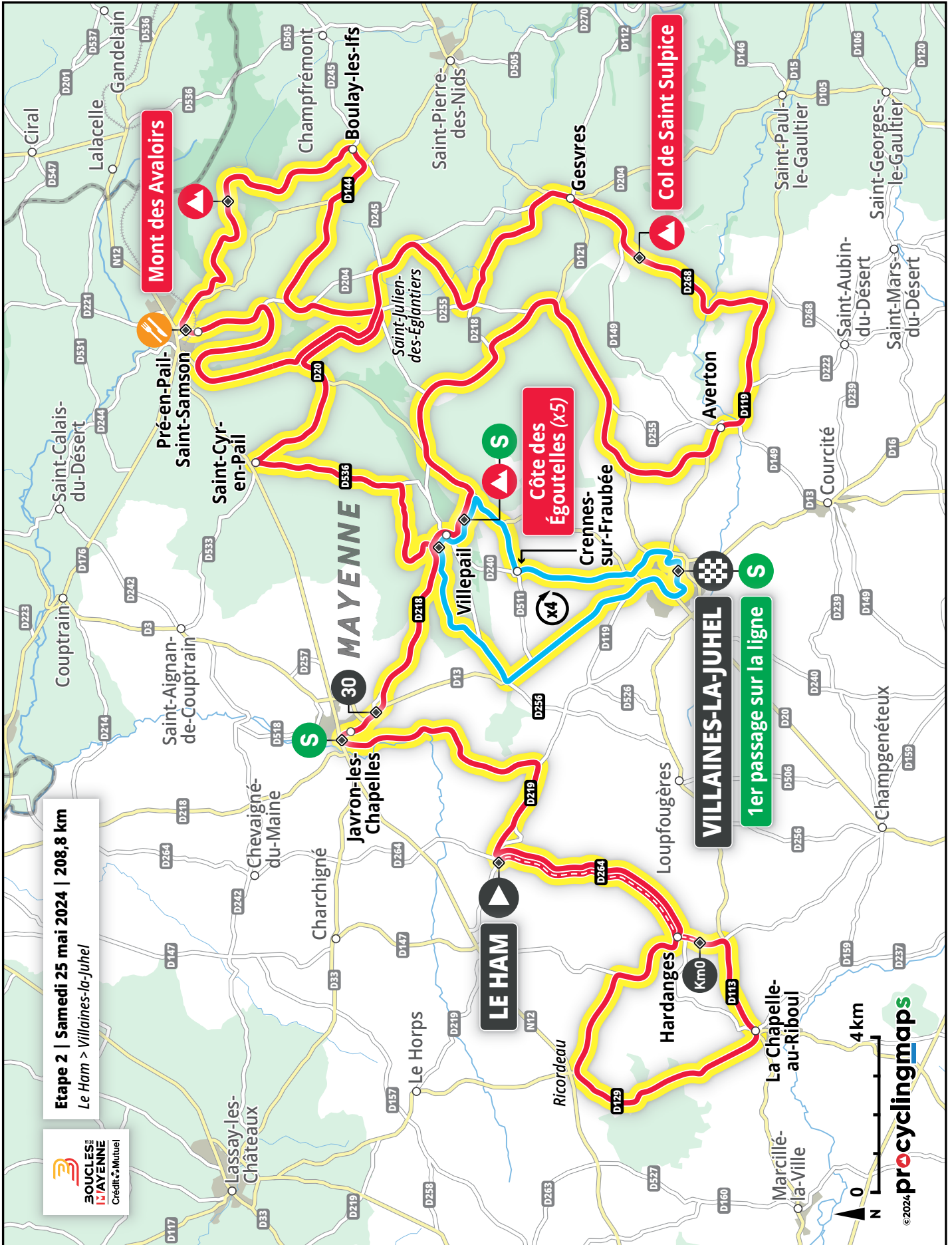
Villaines la Juhel

Horaires	Désignation	Lieu
13h29	Passage de la caravane sur la ligne d'arrivée	Boulevard Henri Dunant
13h58	Retour de la caravane pour stationnement	(repas caravane à Villaines, fournit pas les Boucles)
14h44	1er passage de la course sur la ligne d'arrivée	Boulevard Henri Dunant
15h13	2ème de la course sur la ligne d'arrivée	Boulevard Henri Dunant
15h43	3ème de la course sur la ligne d'arrivée	Boulevard Henri Dunant
16h13	4ème de la course sur la ligne d'arrivée	Boulevard Henri Dunant
16h43	5ème passage et ARRIVÉE	Boulevard Henri Dunant (horaire à 42km/h)
17h00	Cérémonie protocolaire sur le Podium Renault	100m après la ligne
18h30	Vin d'honneur	Salle Polyvalente située au 10 rue Gervaiseau
19h30	Repas des officiels et de l'encadrement des Boucles	Salle Polyvalente située au 10 rue Gervaiseau



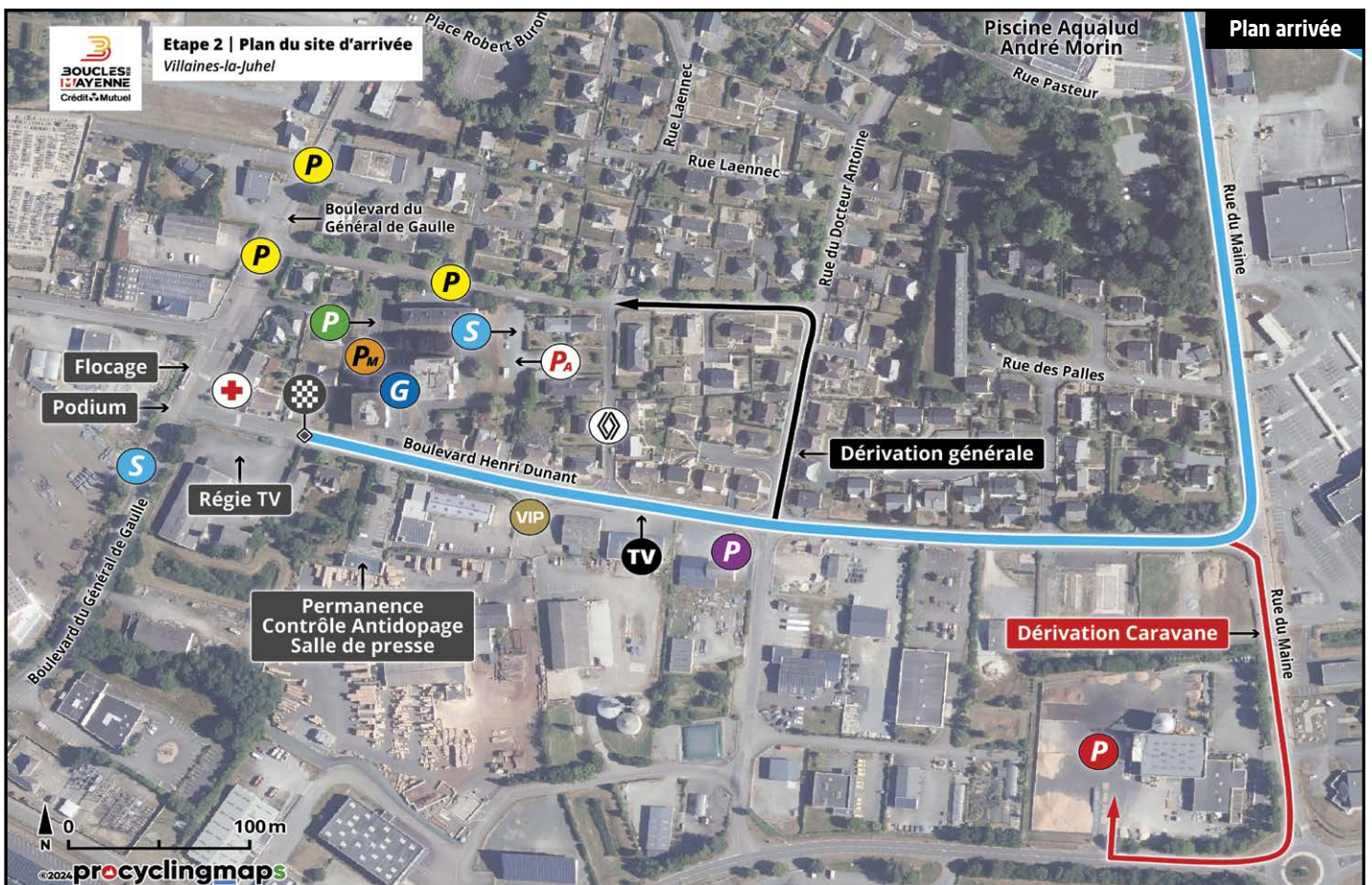
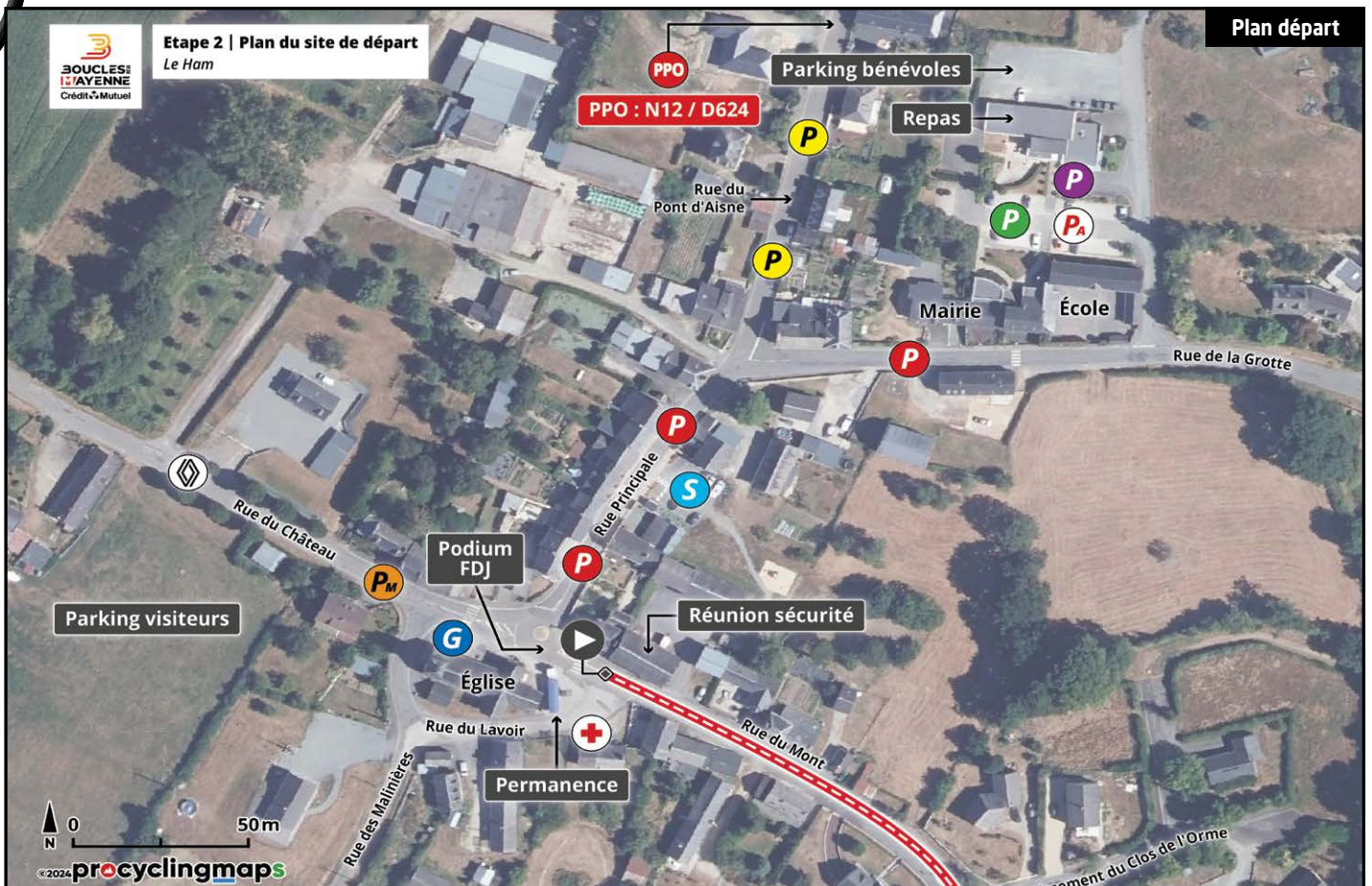


PARCOURS 2^{ÈME} ÉTAPE

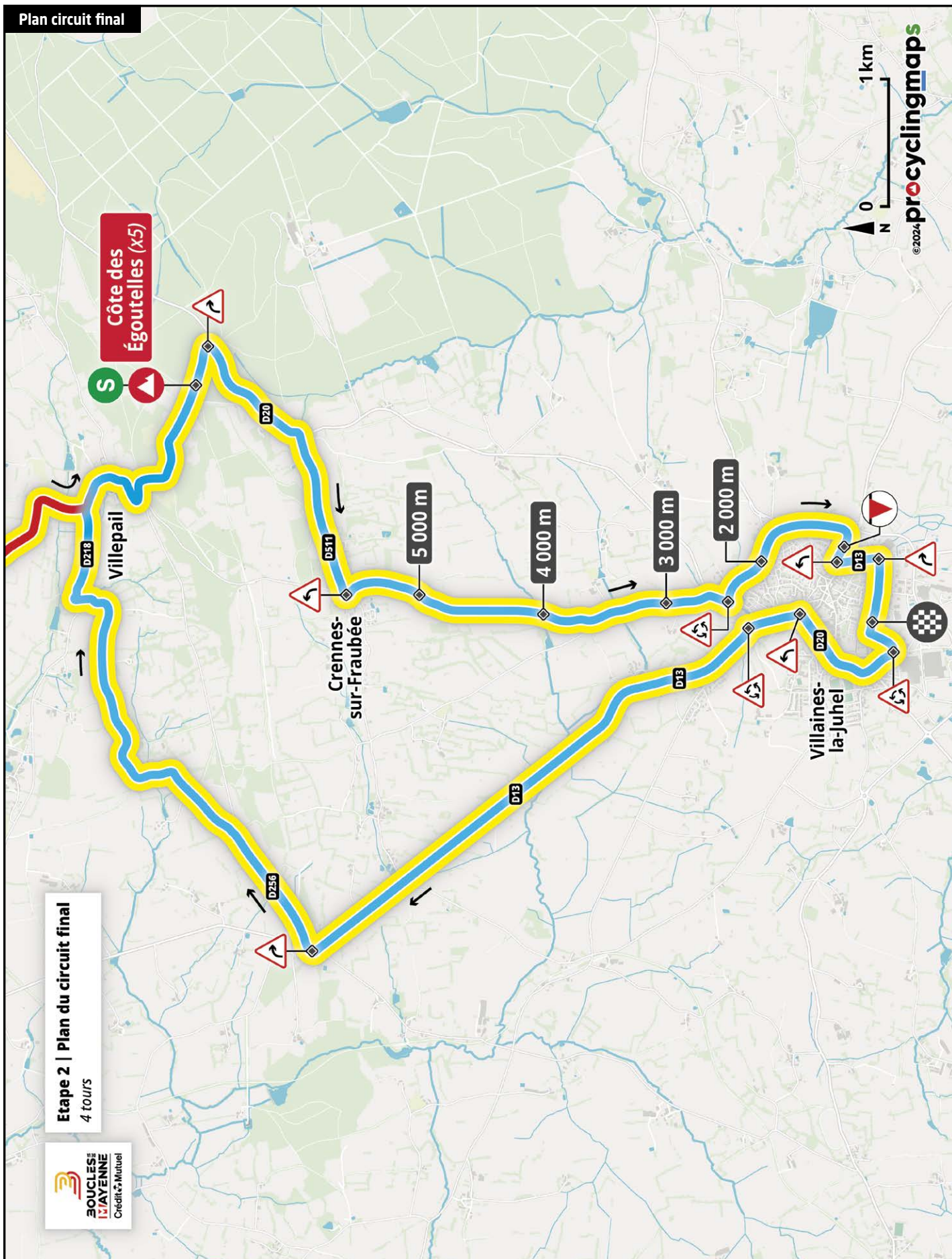




PLANS - DÉPART ET ARRIVÉE



PLANS - CIRCUIT FINAL





HORAIRES 2^{ÈME} ÉTAPE

SAMEDI 25 MAI 2024

LE HAM / VILLAINES LA JUHEL - 208,8 KM - 3429M D+

Permanence : **8h00** - Place de l'église - 53250 LE HAM
 Départ fictif : **11h30** - Place de l'église - 53250 LE HAM
 Départ réel : **11h45** - D147 - Chevrigné - 53114 HARDANGES

KM		ITINÉRAIRE						
A parcourir	LIEU				Caravane	42 km/h	40 km/h	
0,0	6,2	LE HAM	Rue du Mont - D264 - direction Hardanges			10:00	11:30	11:30
5,6		HARDANGES	Gauche Rue des Artisans - Rue des Tilleuls					
0,0	208,8	DÉPART RÉEL	D147 - Chevrigné	KM 0	10:15	11:45	11:45	
0,7	208,1		Droite D113 - direction La Chapelle au Riboul		10:16	11:46	11:46	
3,4	208,7	LA CHAPELLE AU RIBOUL	Droite D129 - Rue de la Mairie		10:19	11:49	11:50	
9,0	199,8	D129 / VC	Droite VC Le Petit Ricordeau		10:27	11:57	11:58	
11,8	197,0	VC / D147	Droite D147 - direction Hardanges		10:31	12:01	12:02	
14,2	194,6	HARDANGES	Gauche D264 - direction Le Ham		10:35	12:05	12:06	
19,8	189,0	LE HAM	Droite Rue principale	ROND - POINT	10:43	12:13	12:14	
19,9	188,9	LE HAM	Droite D219 - Rue de la Grotte		10:43	12:13	12:14	
20,2	188,6	LE HAM	Gauche Route de la vieille Côte		10:43	12:13	12:15	
20,9	187,9	LE HAM	Gauche D219		10:44	12:14	12:16	
22,7	186,1	D219 / C6	Gauche C6 - direction Javron		10:47	12:17	12:19	
23,7	185,1	C6 / VC	Droite VC La Haie de Brumeau		10:48	12:18	12:20	
25,6	183,2	VC / VC	Gauche VC Route des Rablais		10:51	12:21	12:23	
28,5	180,3	JAVRON LES CHAPELLES	Tout droit		10:55	12:25	12:27	
28,7	180,1	SPRINT BONIFICATION N°1	En face le N°13	BONIFICATIONS : 3" - 2" - 1"	10:55	12:25	12:27	
28,7	180,1	JAVRON LES CHAPELLES	Droite Place de L'Église - Droite Rue du Dr Cumin		10:55	12:25	12:28	
29,1	179,7	JAVRON LES CHAPELLES	Droite Fernand Berger		10:56	12:26	12:28	
29,6	179,2	JAVRON LES CHAPELLES	Droite D13		10:57	12:27	12:29	
30,0	178,8	KILOMÈTRE 30	Le Petit Bois	KM 30	10:57	12:27	12:30	
30,6	178,2	D13 / D218	Gauche D218		10:58	12:28	12:30	
34,1	174,7	D218	Chemin à gauche - Etang de Charolais	2,3km à 6%	Pied côte	11:03	12:33	12:36
34,7	174,1	VILLEPAIL	Tout droit D218 - Rue de la Planchette		Pause 15'	12:34	12:37	
35,4	173,4	VILLEPAIL	Droite Rue de la Baudière		Caravane	12:35	12:38	
35,5	173,3	VILLEPAIL	Gauche Les Égoutelles		11:20	12:35	12:38	
36,4	172,4	GRIMPEUR : 6 - 4 - 2 - 1	Chemin Le Signal de Villepail	Côte des Égoutelles	2è caté	11:22	12:37	12:39
36,5	172,3	VC	Le Croc de Chon	ZONE PROPRE	11:22	12:37	12:39	
36,9	171,9	VC / D20	Gauche D20 - Corniche de Pail		11:22	12:37	12:40	
38,7	170,1	D20 / D218	Droite D218 - direction Gesvres		11:25	12:40	12:43	
42,7	166,1	D218 / VC	Droite VC La Mare Houssaie		11:31	12:46	12:49	
43,3	165,5	VC / D255	Droite D255		11:31	12:46	12:49	
45,0	163,8	D255 / D121	Droite D121 - Direction Villaines		11:34	12:49	12:52	
49,8	159,0	D121 / VC	Gauche VC Route des Perles - carrière		11:41	12:56	12:59	
52,0	156,8	VC / VC	Droite VC Route de la Poincière		11:44	12:59	13:03	
51,5	157,3	VC / D119	Gauche D119		11:43	12:58	13:02	
53,3	155,5	AVERTON	Tout droit D149 - Route de Villaines	RÉTRÉCISSEMENT	11:46	13:01	13:04	
57,1	151,7	D149 / D268	Gauche D268		11:51	13:06	13:10	
58,8	150,0	D268	Pont sur le Merdereau	2,6km à 4,5%	Pied côte	11:54	13:09	13:13
61,4	147,4	GRIMPEUR : 6 - 4 - 2 - 1	Chemin Butte de l'Adrilé	Col de Saint Sulpice	2è caté	11:57	13:12	13:17
61,9	146,9	D268 / D149	Droite D149 - direction Gesvres		11:58	13:13	13:17	
63,8	145,0	GESVRES	Droite Rue de Normandie Maine - D121		12:01	13:16	13:20	
64,5	144,3	GESVRES	Gauche D204		12:02	13:17	13:21	
65,2	143,6	D204 / D218	Gauche D218		12:03	13:18	13:22	
68,5	140,3	D218 / D255	Droite D255		12:07	13:22	13:27	
68,8	140,0	D255 / VC	Droite VC Le Bois du Domaine	ROUTE ÉTROITE	12:08	13:23	13:28	
69,6	139,2	VC	Pont sur l'Ornette		12:09	13:24	13:29	
71,0	137,8	VC / D204	Gauche D204	VIRAGE GAUCHE	12:11	13:26	13:31	
72,2	136,6	D204 / D245	Gauche D245		12:13	13:28	13:33	
73,2	135,6	SAINT JULIEN DES ÉGLANTIERS	Tout droit D245		12:14	13:29	13:34	
73,4	135,4	SAINT JULIEN DES ÉGLANTIERS	Droite La Noë aux Loups		12:14	13:29	13:35	
76,1	132,7	VC / D20	Droite D20 - direction Pré en Pail		12:18	13:33	13:39	
79,1	129,7	PRÉ EN PAIL	Droite Lotissement du Bois Courret		12:23	13:38	13:43	
81,4	127,4	PRÉ EN PAIL	Gauche VC		12:26	13:41	13:47	
82,3	126,5	PRÉ EN PAIL	Gauche D204 - direction Pré en Pail	ZONE PROPRE	12:27	13:42	13:48	
84,6	124,2	PRÉ EN PAIL	Droite Rue des Magasins	RÉTRÉCISSEMENT	12:30	13:45	13:51	
84,9	123,9	DÉBUT ZONE RAVITO	Droite D144 - Route de Saint Pierre des Nids		12:31	13:46	13:52	
85,4	123,4	FIN DE ZONE RAVITO	D144 - Route de Saint Pierre des Nids		12:32	13:47	13:53	
85,7	123,1	D144 / VC	Gauche La Boucherie des Bois - 3,9km à 4,5%	Pied côte	ZONE PROPRE	12:32	13:47	13:53
86,3	122,5	VC / VC	Gauche - panneau vélo vert		12:33	13:48	13:54	
88,1	120,7	VC / VC	Droite - Le Haut Bourgneuf		12:35	13:50	13:57	
88,4	120,4	VC / VC	Gauche - Le bel Event		12:36	13:51	13:57	
89,6	119,2	GRIMPEUR : 8 - 6 - 4 - 2 - 1	Antenne Relais - Château d'eau	Mont des Avoirs	1ère caté	12:37	13:52	13:59
90,0	118,8	VC / VC	Droite sur route de la Garenne - direction Boulay les Ifs		12:38	13:53	13:59	
93,9	114,9	BOULAY LES IFS	Droite D245		12:44	13:59	14:05	
94,5	114,3	D245 / D144	Droite D144		12:44	13:59	14:06	

HORAIRES 2^{ÈME} ÉTAPE

95,8	113,0	D144 / VC	Gauche VC La Noë Grande		12:46	14:01	14:08
98,8	110,0	VC / D204	Gauche D204		12:51	14:06	14:13
99,6	109,2	D204 / D255	Droite D255 - direction Saint Julien des Églantiers		12:52	14:07	14:14
101,4	107,4	SAINT JULIEN DES ÉGLANTIERS	Droite D245		12:54	14:09	14:17
101,5	107,3	D245 / VC	Droite VC La Noë aux Loups		12:55	14:10	14:17
104,3	104,5	VC / D20	Gauche D20 - Corniche de Pail		12:58	14:13	14:21
105,1	103,7	D20 / VC	Droite - direction Saint Cyr en Pail		13:00	14:15	14:22
108,3	100,5	SAINT CYR EN PAIL	Gauche D536 - Rue de la Crémaillère		13:04	14:19	14:27
112,2	96,6	D536 / VC	Droite Route de la Cohélie		13:10	14:25	14:33
114,2	94,6	VC / VC120	Gauche VC120		13:13	14:28	14:36
115,4	93,4	VILLEPAIL	Gauche D218 - Rue de la Planchette	ENTRÉE DU CIRCUIT	13:14	14:29	14:38
115,6	93,2	VILLEPAIL	Droite Rue de la Baudière		13:15	14:30	14:38
116,0	92,8	VILLEPAIL	Gauche Les Égoutelles	2,3km à 6%	13:15	14:30	14:38
117,0	91,8	GRIMPEUR : 6 - 4 - 2 - 1	Chemin Le Signal de Villepail	Côte des Égoutelles 2è caté	13:17	14:32	14:40
117,1	91,7	VC	Le Croc de Chon	ZONE PROPRE	13:17	14:32	14:40
117,4	91,4	VC / D20	Droite D20 - Corniche de Pail		13:17	14:32	14:41
118,5	90,3	D20 / D511	Droite D511 - direction Crennes sur Fraubée		13:19	14:34	14:42
119,8	89,0	CRENNES SUR FRAUBÉE	Gauche Rue de Villaines - VC2		13:21	14:36	14:44
122,8	86,0	VC2 / D20	Droite D20		13:25	14:40	14:49
123,0	85,8	VILLAINES LA JUHEL	Gauche D20	ROND - POINT	13:25	14:40	14:49
124,3	84,5	VILLAINES LA JUHEL	Droite Route du Bignon	ROND - POINT	13:27	14:42	14:51
124,6	84,2	VILLAINES LA JUHEL	Gauche Rue du Maine		13:27	14:42	14:51
124,9	83,9	VILLAINES LA JUHEL	Droite Boulevard Henri Dunant		13:28	14:43	14:52
125,4	83,4	SPRINT BONIFICATION N°2	1er passage sur la ligne, compte tour 4	BONIFICATIONS : 3" - 2" - 1"	13:29	14:44	14:53
125,5	83,3	VILLAINES LA JUHEL	Gauche Boulevard du Général de Gaulle	ZONE PROPRE	13:29	14:44	14:53
125,8	83,0	VILLAINES LA JUHEL	Droite Rue de la Boorie	ROND - POINT	13:29	14:44	14:53
126,1	82,7	VILLAINES LA JUHEL	Droite D20 - Rue Saint Georges		13:30	14:45	14:54
126,5	82,3	VILLAINES LA JUHEL	Tout droit D20 - Rue Gervaiseau	RÉTRÉCISSEMENT	13:30	14:45	14:54
126,8	82,0	VILLAINES LA JUHEL	Gauche Rue du Petit étang		13:31	14:46	14:55
127,2	81,6	VILLAINES LA JUHEL	Gauche D13 - Route de Javron	ROND - POINT	13:31	14:46	14:55
131,6	77,2	D13 / D256	Droite D256		13:37	14:52	15:02
132,8	76,0	D256 / VC	Gauche VC de la Regrette		13:39	14:54	15:04
135,4	73,4	VC / D218	Droite D218 - Rue de la Planchette		13:43	14:58	15:08
136,4	72,4	VILLEPAIL	Droite Rue de la Baudière		13:44	14:59	15:09
136,8	72,0	VILLEPAIL	Gauche Les Égoutelles	2,3km à 6%	13:45	15:00	15:10
137,8	71,0	GRIMPEUR : 6 - 4 - 2 - 1	Chemin Le Signal de Villepail	Côte des Égoutelles 2è caté	13:46	15:01	15:11
137,9	70,9	VC	Le Croc de Chon	ZONE PROPRE	13:47	15:02	15:11
138,3	70,5	VC / D20	Droite D20 - Corniche de Pail		13:47	15:02	15:12
139,3	69,5	D20 / D511	Droite D511 - direction Crennes sur Fraubée		13:49	15:04	15:13
140,7	68,1	CRENNES SUR FRAUBÉE	Gauche Rue de Villaines - VC2		13:50	15:05	15:15
143,7	65,1	VC 2 / D20	Droite D20		13:55	15:10	15:20
143,8	65,0	VILLAINES LA JUHEL	Gauche D20	ROND - POINT	13:55	15:10	15:20
145,1	63,7	VILLAINES LA JUHEL	Droite Route du Bignon	ROND - POINT	13:57	15:12	15:22
145,4	63,4	VILLAINES LA JUHEL	Gauche Rue du Maine		13:57	15:12	15:23
145,8	63,0	VILLAINES LA JUHEL	Droite Boulevard Henri Dunant		13:58	15:13	15:23
146,3	62,5	VILLAINES LA JUHEL	2ème passage sur la ligne, compte tour 3		13:58	15:13	15:24
146,4	62,4	VILLAINES LA JUHEL	Gauche Boulevard du Général de Gaulle	ZONE PROPRE		15:14	15:24
157,2	51,6	VILLEPAIL	Droite Rue de la Baudière	2,3km à 6%		15:29	15:40
158,6	50,2	GRIMPEUR : 6 - 4 - 2 - 1	Chemin Le Signal de Villepail	Côte des Égoutelles 2è caté		15:31	15:42
158,7	50,1	VC	Le Croc de Chon	ZONE PROPRE		15:31	15:43
161,5	47,3	CRENNES SUR FRAUBÉE	Gauche Rue de Villaines - VC2			15:35	15:47
167,1	41,7	VILLAINES LA JUHEL	3ème passage sur la ligne, compte tour 2			15:43	15:55
168,2	41,6	VILLAINES LA JUHEL	Gauche Boulevard du Général de Gaulle	ZONE PROPRE		15:45	15:57
178,1	30,7	VILLEPAIL	Droite Rue de la Baudière	2,3km à 6%		15:59	16:12
179,5	29,3	GRIMPEUR : 6 - 4 - 2 - 1	Chemin Le Signal de Villepail	Côte des Égoutelles 2è caté		16:01	16:14
179,5	29,3	VC	Le Croc de Chon	ZONE PROPRE		16:01	16:14
182,3	26,5	CRENNES SUR FRAUBÉE	Gauche Rue de Villaines - VC2			16:05	16:18
187,9	20,9	VILLAINES LA JUHEL	4ème passage sur la ligne, compte tour 1			16:13	16:26
190,0	20,8	VILLAINES LA JUHEL	Gauche Boulevard du Général de Gaulle	ZONE PROPRE		16:16	16:30
198,9	9,9	VILLEPAIL	Droite Rue de la Baudière			16:29	16:43
200,3	8,5	SPRINT BONIFICATION N°3	Côte des Égoutelles - Le signal de Villepail	BONIFICATIONS : 3" - 2" - 1"		16:31	16:45
200,4	8,4	VC	Le Croc de Chon	ZONE PROPRE		16:31	16:45
203,1	5,7	CRENNES SUR FRAUBÉE	Gauche Rue de Villaines - VC2			16:35	16:49
208,8	0,0	ARRIVÉE	5ème passage sur la ligne d'arrivée	BONIFICATIONS : 10" - 6" - 4"		16:43	16:58

DÉVIATION CARAVANE : 2ème passage, 500m avant la ligne - TOUT DROIT - Rue du Maine

DÉVIATION MOTOS ET VOITURES RENAULT : 250m avant la ligne - DROITE - Rue du Dr Antoine

DÉVIATION VEHICULES POINTS ROUGES : 100m après - DROITE - après le podium Renault

DÉVIATION DIRECTEURS SPORTIFS : 250m avant la ligne - DROITE - Rue du Dr Antoine



DIMANCHE 26 MAI 2024

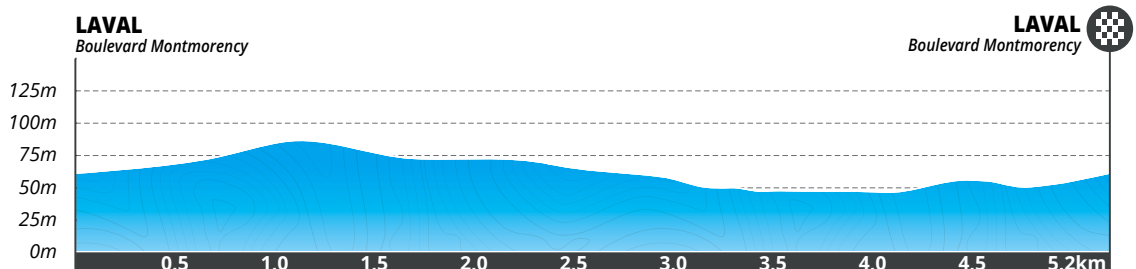
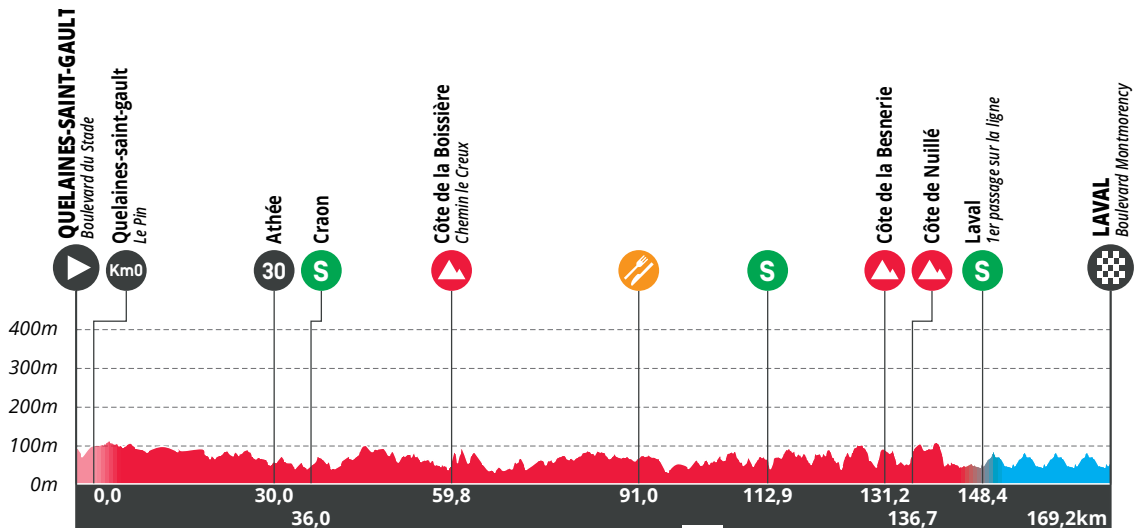
3ème étape : Quelaines / Laval

Quelaines

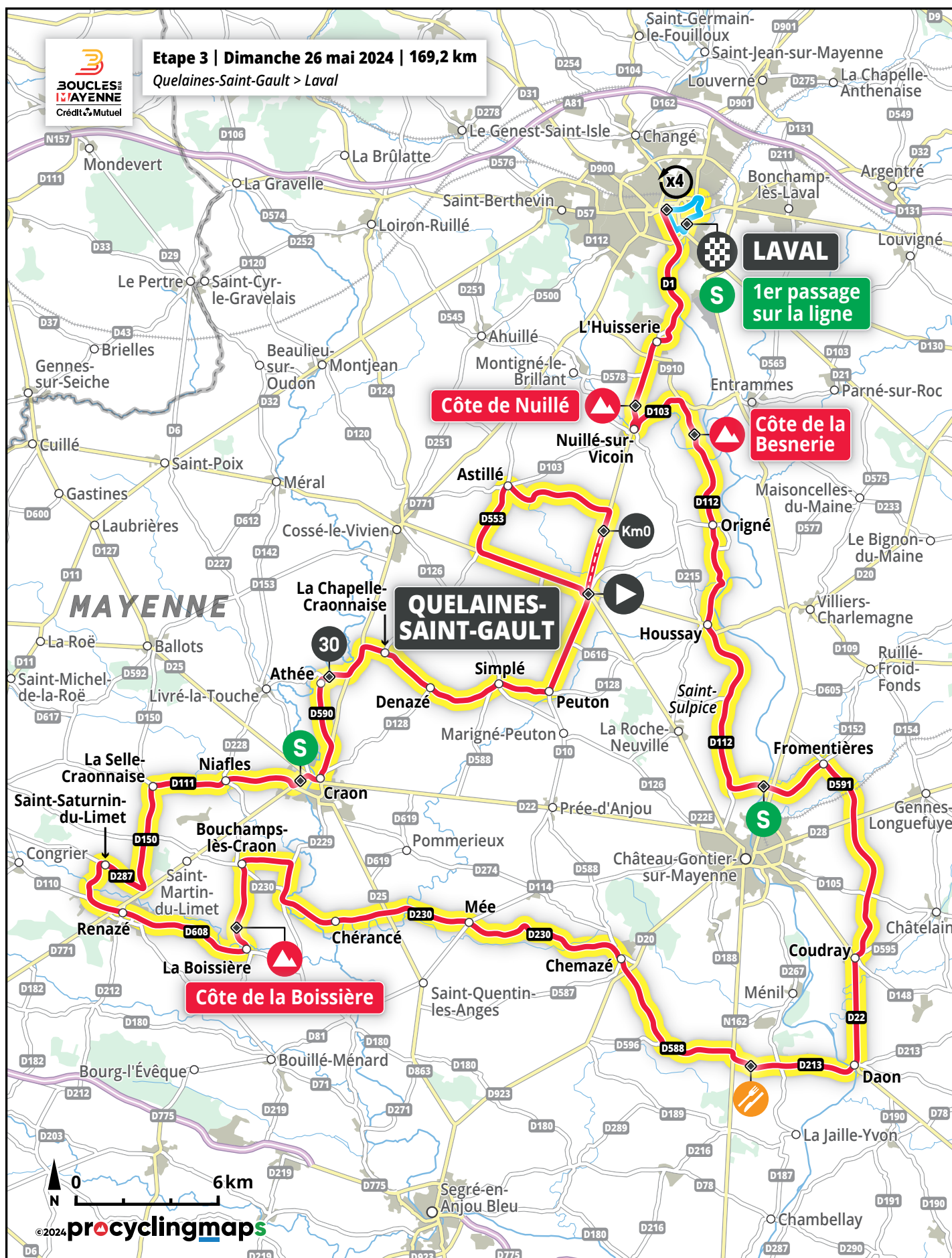
Horaires	Désignation	Lieu
8h30	Ouverture de la Permanence	Boulevard du stade
8h45	Réception de la Caravane Publicitaire	Boulevard du stade
9h30	Reception des voitures "invités" RENAULT et des motards	Parking Salle des fêtes (qui borde la route)
9h45	OBLIGATOIRE Briefing des chauffeurs de caravane et passagers + motards	Podium FDJ
10h15	OBLIGATOIRE Briefing de tous les chauffeurs de l'échelon course et motards	Ecole Publique Maurice Carême (sous le préau)
10h15	Départ de la caravane publicitaire	Boulevard du stade
10h30	Vin d'honneur	Parking présentation
10h45	Réception des équipes	Parking Salle des fêtes
10h58	Passage de la caravane	Boulevard du stade
11h00	Repas des officiels et de l'encadrement des Boucles	Salle des fêtes
11h00	Présentation des équipes par D. Mangeas	Podium FDJ
12h10	Tous les chauffeurs de véhicules et motos en position pour le départ	
12h20	Élus sur la ligne de départ	Ligne de départ - Boulevard du Stade
12h20	Appel des coureurs, les maillots de leader sur la 1ère ligne	Ligne de départ
12h25	Photo officielle - Découpe du ruban par Mr le Maire + Marcel Paillard	Ligne de départ
12h30	Départ fictif groupé	Ligne de départ
12h40	Départ réel	3,1 km
12h58	Passage des coureurs au KM 14	
13h00	Démontage du site départ	
13h30	Repas équipe Départ - 15 personnes	Salle des fêtes

Laval

Horaires	Désignation	Lieu
12h30	Rassemblement de tous les agents de sécurité (signaleurs) Signature pour votre présence et attribution des postes	Gymnase Baclerie
14h30	Sécurité : tous les agents de sécurité à leur poste Voiture ouverture de la caravane, gyrophare rouge : Arrêt de la circulation	Sur l'ensemble du circuit
15h02	Passage de la caravane sur la ligne d'arrivée	Boulevard Montmorency
15h09	Retour de la caravane pour stationnement Sécurité : tous les agents de sécurité à leur poste	200 m avant la ligne - DROITE - Rue Colonel Heulot
15h30	Fermeture du circuit . Arrêt total de la circulation Voiture ouverture de course, gyrophare rouge	Sur l'ensemble du circuit 4 tours de circuit de 5,2km
16h02	1er passage sur la ligne d'arrivée	Boulevard Montmorency
16h09	2ème passage sur la ligne d'arrivée	Boulevard Montmorency
16h16	3ème passage sur la ligne d'arrivée	Boulevard Montmorency
16h23	4ème passage sur la ligne d'arrivée	Boulevard Montmorency
16h30	5ème passage sur la ligne d'arrivée et ARRIVÉE	Boulevard Montmorency
16h40	Cérémonie protocolaire sur le Podium Renault	Boulevard Montmorency

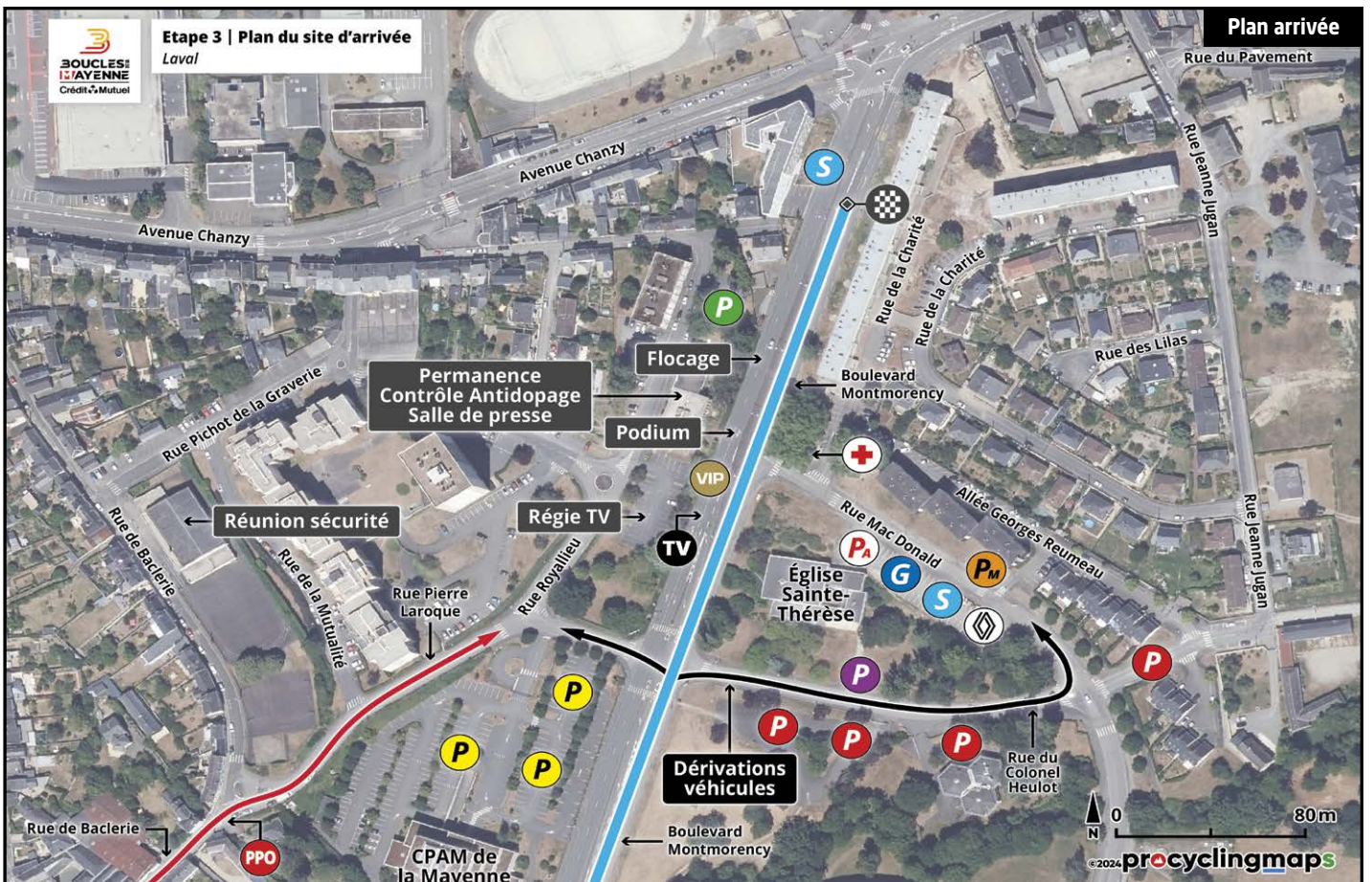


PARCOURS 3^{ÈME} ÉTAPE





PLANS - DÉPART ET ARRIVÉE





HORAIRES 3^{ÈME} ÉTAPE

DIMANCHE 26 MAI 2024

QUELAINES / LAVAL - 169,2 KM - 1212M D+

Permanence : **8h30** - Parking Boulevard du Stade

Départ fictif : **12h30** - Boulevard du Stade / Rue des Jardins

Départ réel : **12h40** - A hauteur de "Le Pin"

KM		ITINÉRAIRE			HORAIRES		
Parcours	A parcourir	LIEU			Caravane	44 km/h	42 km/h
0,0	3,1	QUELAINES			10:30	12:30	12:30
0,1			Gauche D10 - Rue de la Mairie - Rue du Général Foucher				
0,5			Droite D1 - Rue de Laval				
0,7			Tout droit	ÎLOTS + ROND - POINT			
1,0			Tout droit	ÎLOTS + ROND - POINT			
0,0	169,2	DÉPART RÉEL	Le Pin	KM 0	10:40	12:40	12:40
0,9	168,3	D1 / VC3	Gauche VC3 - Direction Astillé		10:41	12:41	12:41
5,8	163,4	ASTILLÉ	Gauche D103 - Rue de Touraine	RALENTISSEUR	10:47	12:47	12:48
5,9	163,2	ASTILLÉ	Gauche D533 - Rue d'Anjou	RÉTRÉCISSEMENT	10:48	12:48	12:48
6,9	162,3	D533 / D533	Droite D533 - direction Quelaines		10:49	12:49	12:49
9,1	160,1	D533 / D4	Gauche D4		10:52	12:52	12:52
13,6	155,6	QUELAINES	Tout droit D4	ÎLOT CENTRAL	10:58	12:58	12:59
13,8	155,4	QUELAINES	Droite Boulevard du stade	RALENTISSEUR	10:58	12:58	12:59
14,3	154,9	QUELAINES	Droite D10 - direction Peuton		10:59	12:59	13:00
18,5	150,7	PEUTON	Tout droit D10	RÉTRÉCISSEMENT	11:05	13:05	13:06
18,7	150,5	PEUTON	Droite D128 - direction Simplé		11:05	13:05	13:06
20,9	148,2	SIMPLÉ	Gauche D126	RALENTISSEUR	11:08	13:08	13:09
21,0	148,1	SIMPLÉ	Droite D128 - direction Denazé	RALENTISSEUR	11:08	13:08	13:10
24,0	145,1	DENAZÉ	Droite D128		11:12	13:12	13:14
24,1	145,1	DENAZÉ	Gauche D128 - direction La Chapelle Craonnaise - D602		11:12	13:12	13:14
26,6	142,5	LA CHAPELLE CRAONNAISE	Tout droit D128	RÉTRÉCISSEMENT	11:16	13:16	13:18
27,7	141,4	LA CHAPELLE CRAONNAISE	Gauche D771	ÎLOT CENTRAL	11:17	13:17	13:19
29,1	140,0	D771 / D286	Droite D286		11:19	13:19	13:21
30,0	139,2	KILOMÈTRE 30	Entrée dans le village d'ATHÉE	KM 30	11:20	13:20	13:22
30,2	138,9	ATHÉE	Tout droit D286	RALENTISSEUR	11:21	13:21	13:23
30,4	138,8	ATHÉE	Gauche D590 - direction Craon	RALENTISSEUR	11:21	13:21	13:23
33,3	135,9	D150 / D287	Droite D771		11:25	13:25	13:27
34,8	134,3	CRAON	Droite Rue Neuve	ROND - POINT	11:27	13:27	13:29
35,4	133,8	CRAON	Droite / Gauche Rue de Zikisso - D142	RÉTRÉCISSEMENT	11:28	13:28	13:30
35,5	133,6	CRAON	Tout droit Route de Nantes - D25	ROND - POINT	11:28	13:28	13:30
36,0	133,2	SPRINT BONIFICATION N°1	A hauteur de la MFR	BONIFICATIONS : 3" - 2" - 1"	11:29	13:29	13:31
36,3	132,9	CRAON	Droite D111	ROND - POINT	11:29	13:29	13:31
36,5	132,6	CRAON	Gauche D111		11:29	13:29	13:32
37,2	132,0	D111	Tout droit D111	ROND - POINT	11:30	13:30	13:33
38,9	130,2	NIAFLES	Tout droit D111	ÎLOT CENTRAL	11:33	13:33	13:35
39,3	129,9	NIAFLES	Tout droit D111 - direction La Selle Craonnaise	RALENTISSEUR	11:33	13:33	13:36
42,4	126,8	LA SELLE CRAONNAISE	Tout droit Rue de la Sablonnière	RALENTISSEUR	11:37	13:37	13:40
42,5	126,6	LA SELLE CRAONNAISE	Gauche D150	RÉTRÉCISSEMENT	11:37	13:37	13:40
43,3	125,8	LA SELLE CRAONNAISE	A hauteur de Route de la Rimbougère	ZONE PROPRE	11:39	13:39	13:41
47,0	122,1	VC6 / D110	Droite D287 - direction Saint Saturnin		11:44	13:44	13:47
48,8	120,4	SAINT SATURNIN DU LIMET	Tout droit Rue principale	RÉTRÉCISSEMENT	11:46	13:46	13:49
49,3	119,9	SAINT SATURNIN DU LIMET	Gauche Route des Sports	RÉTRÉCISSEMENT	11:47	13:47	13:50
50,5	118,7	SAINT SATURNIN DU LIMET	Gauche VC6	ÎLOT CENTRAL	11:48	13:48	13:52
51,2	118,0	VC6 / D110	Gauche D110		11:49	13:49	13:53
52,3	116,9	RENAZÉ	Tout droit D110 / D771 / Rue Fourcault - Rue G. de Gaulle	ROND - POINT		Repas 1h	13:51
53,5	115,7	RENAZÉ	Gauche Rue Pierre Gemin - D608	ÎLOT CENTRAL		Caravane	13:52
58,5	110,7	LA BOISSIÈRE	Gauche D228 - direction Bouchamps	1km à 4,2% Pied côte	12:59	13:59	14:03
59,8	109,4	GRIMPEUR : 6 - 4 - 2 - 1	A hauteur de Chemin le Creux	Côte de la Boissière 2è Caté	13:01	14:01	14:05
62,2	106,9	BOUCHAMPS LÈS CRAON	Gauche D230	RÉTRÉCISSEMENT	13:04	14:04	14:08
62,4	106,8	BOUCHAMPS LÈS CRAON	Droite Vc. Lotissement des Boulais		13:05	14:05	14:09
62,5	106,6	BOUCHAMPS LÈS CRAON	Droite Flandres Dunkerque		13:05	14:05	14:09
64,6	104,5	BOUCHAMPS LÈS CRAON	Droite D229		13:08	14:08	14:12
66,3	102,9	D229 / D230	Gauche D230		13:10	14:10	14:14
68,9	100,2	CHÉRANCÉ	Tout droit Rue Principale - D230		13:13	14:13	14:18
69,0	100,2	CHÉRANCÉ	Droite D230 - direction Mée		13:14	14:14	14:18
71,1	98,1	D230 / D25 / D230	Tout droit D230		13:16	14:16	14:21
74,7	94,4	MÉE	Droite D114 / Gauche D230	ROUTE ÉTROITE	13:21	14:21	14:26
77,2	91,9	D230 / C3 / D230	Gauche C3 / Droite D230 - direction Chemazé		13:25	14:25	14:30
81,7	87,4	CHEMAZÉ	Droite Rue des Marronniers	ROND - POINT	13:31	14:31	14:36
82,1	87,1	CHEMAZÉ	Droite Rue du Bon Accueil - Rue de Bel Air		13:31	14:31	14:37
82,4	86,7	CHEMAZÉ	Tout droit Rue de Molières		13:32	14:32	14:37
83,0	86,1	Rue de Molières / D20 / D588	Tout droit D588		13:33	14:33	14:38

HORAIRES 3^{ÈME} ÉTAPE

86,7	82,5	MOLIÈRES	Gauche D588	RÉTRÉCISSEMENT	13:38	14:38	14:43
89,8	79,4	D588 / D962 / D213	Droite D962 / Gauche D213	ZONE PROPRE	13:42	14:42	14:48
91,0	78,2	DÉBUT ZONE RAVITO	Les Gaucheraies		13:44	14:44	14:49
91,7	77,5	FIN ZONE RAVITO	La Thuaudière		13:44	14:44	14:50
92,1	77,1	D213	Croisement D213 / D268	ZONE PROPRE	13:45	14:45	14:51
95,3	73,9	DAON	Passage sur la Mayenne		13:49	14:49	14:56
95,6	73,6	D268 / D22	Gauche D22 - Direction Coudray		13:50	14:50	14:56
100,0	69,1	COUDRAY	Tout droit D595 - Direction Chatelain		13:56	14:56	15:02
100,4	68,7	COUDRAY	Gauche Rue de Fromentières		13:56	14:56	15:03
101,6	67,5	COUDRAY	Gauche VC2 - direction Fromentières		13:58	14:58	15:05
103,1	66,1	C2 / D105 / C2	Tout droit VC2		14:00	15:00	15:07
106,6	62,6	C2 / D28 / D591	Droite D28 / Gauche D591		14:05	15:05	15:12
107,9	61,3	D591	Passage à niveau non exploité		14:07	15:07	15:14
109,6	59,6	FROMENTIÈRES	Gauche D152		14:09	15:09	15:16
109,7	59,5	FROMENTIÈRES	Tout droit D152	ROND - POINT	14:09	15:09	15:16
112,3	56,9	D152 / D962 / D20	Tout droit - Viaduc de Château Gontier	ROND - POINT	14:13	15:13	15:20
112,9	56,2	SPRINT BONIFICATION N°2		BONIFICATIONS : 3" - 2" - 1"	14:13	15:13	15:21
114,0	55,2	D20 / D112	Droite D112		14:15	15:15	15:22
114,3	54,9	D112	Droite D112 - direction Saint Sulpice		14:15	15:15	15:23
119,9	49,3	SAINT SULPICE	Tout droit D112		14:23	15:23	15:31
122,1	47,0	HOUSSAY	Gauche D4 / Droite D112 - Rue des Forges	RÉTRÉCISSEMENT	14:26	15:26	15:34
124,3	44,9	D112	La Boirie	COURBE GAUCHE !	14:29	15:29	15:37
126,9	42,3	ORIGNÉ	Tout droit D112		14:32	15:32	15:41
127,6	41,6	D112	Beaulieu	ZONE PROPRE	14:33	15:33	15:42
129,8	39,4	D112	Pont sur le Vicoin	1,4km à 4% Pied côte	14:36	15:36	15:45
131,2	38,0	GRIMPEUR : 6 - 4 - 2 - 1	La Besnerie	Côte de la Besnerie 2è Caté	14:38	15:38	15:47
132,6	36,6	D112 / D103	Gauche D103	ROND - POINT	14:40	15:40	15:49
135,1	34,0	NUILLÉ SUR VICOIN	Tout droit D103	COUSSINS BERLINOIS	14:44	15:44	15:53
135,3	33,9	NUILLÉ SUR VICOIN	Droite Rue de la Gabarre / Droite D1	1,3km à 3,5% Pied côte	14:44	15:44	15:53
136,7	32,5	GRIMPEUR : 6 - 4 - 2 - 1	Montoult	Côte de Nuillé 2è Caté	14:46	15:46	15:55
138,7	30,5	D1 / D910 / D1	Tout droit - direction l'Huisserie	ROND - POINT	14:49	15:49	15:58
139,4	29,7	L'HUISSERIE	Droite Rue des Bleuets - Rue des Rosiers	ROND - POINT	14:50	15:50	15:59
140,1	29,1	L'HUISSERIE	Gauche Rue des Vilettes	ROND - POINT	14:51	15:51	16:00
140,5	28,7	L'HUISSERIE	Droite D1 - direction Laval	ROND - POINT	14:51	15:51	16:00
140,8	28,4	L'HUISSERIE	Tout droit D1 - Rue de laval	ROND - POINT	14:51	15:51	16:01
141,1	28,0	D1	Tout droit D1 - Rue de laval	ÎLOTS CENTRAUX	14:52	15:52	16:01
144,0	25,2	LAVAL	Tout droit Rue du Bas des Bois - D1	ROND - POINT	14:56	15:56	16:05
144,8	24,3	D1 / Bld Avesnières / Quai Goupil	Tout droit Quai d'Avesnières - Qui Albert Goupil		14:57	15:57	16:06
146,0	23,2	LAVAL	Tout droit quai Jehan Fouquet		14:59	15:59	16:08
146,3	22,8	LAVAL	Droite pont Aristide Briand	ENTRÉE DU CIRCUIT	14:59	15:59	16:09
146,4	22,8	LAVAL	Droite Quai Sadi Carnot - Quai Paul Boudet		14:59	15:59	16:09
147,5	21,7	LAVAL	Gauche Rue de la Cale		15:01	16:01	16:10
147,7	21,4	LAVAL	Droite Rue Victor Boissel		15:01	16:01	16:11
148,0	21,2	LAVAL	Gauche Boulevard Montmorency		15:01	16:01	16:11
148,4	20,7	SPRINT BONIFICATION N°3	1er passage sur la ligne, compte tour 4	BONIFICATIONS : 3" - 2" - 1"	15:02	16:02	16:12
148,6	20,5	LAVAL	Droite sur Avenue de Chanzy	ZONE PROPRE	15:02	16:02	16:12
149,1	20,0	LAVAL	Gauche Bd Industrie		15:03	16:03	16:13
149,9	19,3	LAVAL	Gauche rue du Pressoir Salé		15:04	16:04	16:14
150,1	19,1	LAVAL	Gauche rue de Paris	ÎLOTS CENTRAUX	15:04	16:04	16:14
151,2	17,9	LAVAL	Tout droit Rue de la Paix		15:06	16:06	16:16
151,6	17,6	LAVAL	Gauche Quai Sadi Carnot - Quai Paul Boudet		15:06	16:06	16:16
152,6	16,5	LAVAL	Gauche Rue de la Cale		15:08	16:08	16:18
152,9	16,2	LAVAL	Droite Rue Victor Boissel		15:08	16:08	16:18
153,2	16,0	LAVAL	Gauche Boulevard Montmorency		15:08	16:08	16:18
153,6	15,6	LAVAL	2ème passage sur la ligne, compte tour 3		15:09	16:09	16:19
153,8	15,4	LAVAL		ZONE PROPRE		16:09	16:19
158,8	10,4	LAVAL	3ème passage sur la ligne d'arrivée, compte tour 2			16:16	16:26
159,0	10,2	LAVAL		ZONE PROPRE		16:16	16:27
164,0	5,2	LAVAL	4ème passage sur la ligne d'arrivée, compte tour 1			16:23	16:34
164,2	5,0	LAVAL		ZONE PROPRE		16:23	16:34
169,2	0,0	ARRIVÉE	5ème passage sur la ligne d'arrivée	BONIFICATIONS : 10" - 6" - 4"		16:30	16:41
DÉVIATION CARAVANE : 1 tour de circuit puis 200 m avant la ligne - DROITE - Rue Colonel Heulot							
DÉVIATION MOTOS ET VOITURES RENAULT : 200 m avant la ligne - DROITE - Rue Colonel Heulot							
DÉVIATION VEHICULES POINTS ROUGES : 200 m après la ligne - GAUCHE - Avenue Chanzy							
DÉVIATION DIRECTEURS SPORTIFS : 200 m avant l'arrivée - GAUCHE - Rue Pierre Laroque							



LES ÉQUIPES DES BOUCLES DE LA MAYENNE 2024

PREMIÈRE DIVISION WORLD TOUR



COFIDIS
FRANCE



**DECATHLON AG2R
LA MONDIALE TEAM**
FRANCE



GROUPAMA FDJ
FRANCE



ARKEA B&B HOTELS
FRANCE



UAE TEAM EMIRATES
EMIRATS ARABES UNIS



MOVISTAR TEAM
ESPAGNE



**EF EDUCATION
EASYPST**
USA



TEAM JAYCO ALULA
AUSTRALIE

DEUXIÈME DIVISION PRO TEAMS



LOTTO DSTNY
BELGIQUE



TOTALENERGIES
FRANCE



BINGOAL WB
BELGIQUE



**TEAM POLTI
KOMETA**
ITALIE



BURGOS BH
ESPAGNE



TUDOR PRO CYCLING TEAM
SUISSE



Q36.5 PRO CYCLING TEAM
SUISSE



**CAJA RURAL - SEGUROS
RGA**
ESPAGNE



EUSKATEL EUSKADI
ESPAGNE

TROISIÈME DIVISION DIVISION CONTINENTAL



ST MICHEL MAVIC AUBER 93
FRANCE



CIC U NANTES ATLANTIQUE
FRANCE



VAN RYSEL ROUBAIX
FRANCE



NICE METROPOLE COTE D'AZUR
FRANCE

ORGANISATION DE L'ÉPREUVE 2024

ORGANISATION TECHNIQUE

Président	Pierrick GUESNÉ
Vice-Présidents	Patricia RICHARD Jean Luc MINETTE
Secrétaire	Anita MORIN
Trésorier	Émile TOURNOUR
Responsable technique et sportif	Arnaud COURTEILLE
Manager Sécurité	
Sélection des Équipes	Cédric GARNIER
Hébergement	Patrick ROCHER Patricia RICHARD
Sécurité Routière	Jean Luc MINETTE Sébastien PATAULT
Sécurité Motards	Alain BRAULT
Permanence et	Patricia RICHARD
Contrôle Médical	Samuel RUET
Médias - Télévisions	Pierrick GUESNÉ
Communication	Clémence LEROI Sébastien BESNIER
Réception Médias	Maxime LEBIGOT
Réception Partenaires - Invités	Anita MORIN Sébastien BESNIER
Relation Technique	Arnaud COURTEILLE
Départs - Arrivées	Sébastien BESNIER
Responsable des sites Départs	Gilbert DALIBARD Gérard ROCTON
Responsables des sites Arrivées	Michel PLANCHAIS Patrick DEUIL Daniel BLOTTIÈRE
Parkings - Arrivées	Dominique BOUHOUR
Circuit Final	Freddy RIPAULT
Responsable Véhicules Renault	Daniel GENDRON
Suivi des Chauffeurs	Viviane GENDRON
Presse - Internet	Bertrand PRODHOMME Jean Luc SAVARY
Classements	G.S.O - votrecourse.com
Internet - Photo Finish	Olivier GRANDJEAN
Point Café - VIP	Arlette COUTARD
Accueil	Anita MORIN
Village - Repas	Patrick ROCHER
Fléchage - Défléchage	Francis ARCANGER
Signalisations Diverses	Michel PIAU
Sur les Parcours	Jean Pierre CHÊNE
Camion Photocopieur	Emile TOURNOUR

LE SERVICE MÉDICAL

Médecin N°1	Jean Noel BANCHEREAU
Médecin N°2	Nicodème PELLIER
2 Ambulances	Harmonie Ambulance
Secouristes	La Croix Rouge

OFFICIELS

Président du Jury	Sandro COCCIONI
Radio Tour	Alain KOSZYCZARZ
Commissaire 1	Mickaël ROUZIERE
Commissaire 2	Damien BOIS
Juge à l'Arrivée	Bénédicte DUFOUR
Chronometreur	Éric GAUVIN
Commissaire Moto 1	Élise WHEELER
Commissaire Moto 2	Ludovic JOUAN
Arbitre Régulateur Moto 1	Patrick LAINÉ
Arbitre Balai	Thierry AUBRY
Relations Jury	Nicolas LE TALLEC
Référente Classements	Patricia RICHARD

LIAISONS INFOS RADIO

Liaisons Radio	SHIMANO
Moto 1 Informations	SHIMANO
Moto 2 Informations	SHIMANO
Ardoisier	Phillipe MORIN

ANIMATION

Animateur Speaker 1	Daniel MANGEAS
Animateur Speaker 2	Hervé MANGEAS
Voiture Informations	Loïc DROUARD
Animateur Caravane	

TÉLÉVISION - PRESSE

Moto Photographe	Boucles de la Mayenne
Moto Réseaux Sociaux	Boucles de la Mayenne
Moto Presse	France Bleu
Moto Presse	Ouest France
Moto Télévision	France TV
Moto Télévision	France TV
Moto Télévision	France TV
...	...

SÉCURITÉ

1 Voiture	Gendarmerie
12 Motards	Gendarmerie
18 Motards	Boucles de la Mayenne
1 Voiture Dépannage	Gendarmerie

VOITURE BALAI

Bus TRANSDEV	Joseph BANOR
--------------	--------------

AFFILIATION F.F.C

POCC. Boucles de la Mayenne
Pégase Organisation Courses Cyclistes



RENAULT - VOITURES OFFICIELLES

N° et Position	CHAUFFEURS	VEHICULES	FONCTION	PARTENAIRES / PASSAGERS	TELEPHONE
ECHELON COURSE					
1	GENDARMERIE		1	Sécurité Routière	
2	Eugène SONNET	Renault	2	● Ouverture de Bulle	R. GAUTIER Régulateur horaire 07 81 36 02 94
3	Jean Claude BASTHISTE	Renault GERAULT	3	Voiture Info Speaker	Hervé MANGEAS 06 80 30 92 79
4	Daniel GENDRON	Renault		Speaker Arrivée	Daniel MANGEAS 06 07 73 21 61
5	SHIMANO		4	Assistance Radio	Christophe COLIN 06 80 05 89 38
6	Lucie PAJOT	Renault	5	Miss ravito	2 Miss Protocole Arrivée 06 38 60 39 11
7	Tangy PRODHOMME	Renault	6	Invités	CONSEIL DÉPARTEMENTAL 06 23 30 60 57
8	Eric JUHEL	Renault	7	Invités	CRÉDIT MUTUEL 06 75 34 37 56
9	Jean Michel DEBROISE	Renault	8	Invités	V & B 06 12 88 64 53
10	Frédéric PAJOT	Renault	9	Invités	TOUILLER ORGANISATION 06 74 78 76 03
11	Ronan POULIZAC	Renault <i>Electrique</i>	10	Invités	CHAFFENAY PIGEON / FJA DESSAIGNE 06 74 84 73 50
12	Patrick ROCHER	Renault	11	Invités	TERRENA NOUVELLE AGRICULTURE 06 87 76 52 65
13	Mickael BARBIER	Renault	12	Invités	TCM 06 78 32 05 10
14	Fabrice HAVARD	Renault	13	Invités	ACTUAL (GTA FINANCE) 06 11 39 57 11
15	Pierre Yves LE HUÉROU - KÉRISEL	Renault	14	Invités	LACTALIS 06 14 82 95 52
16	Vincent MOREAU	Renault	15	Invités	RAPIDO 06 80 90 74 56
17	Pascal CHURIN	Renault	16	Invités	GROUPE LUCAS 06 33 02 10 00
18	Sébastien DURET	Renault	17	Invités	LA TAVERNE / FCPL / SHOWPIZZ 06 81 61 50 71
19	Justin MOTTIER	Renault	18	Invités	OUEST ACCRO 06 84 55 97 19
20	Nicolas HÉRIVEAU	Renault	19	Invités	PAUMARD CHARPENTE / LA RENAISSANCE 06 26 86 52 83
21	Mickael HACQUES	Renault	20	Invités	DIRICKX 06 50 14 71 07
22	Mathieu CLOAREC	Renault	22	Invités	CONCEPT HABITAT 06 01 00 54 39
23	Johan LEBON	Renault	23	Invités	AXA 06 98 56 82 72
24	Hervé BOURDON	Renault <i>Electrique</i>	21	Invités	HARMONIE MUTUELLE 06 62 31 79 58
25	Rémi TREMEAU	Renault <i>Electrique</i>	25	Invités	OUEST BOISSONS 06 76 57 98 47
26	Jean-Luc VERON	Renault	26	Invités	MAGASINS U 06 64 81 41 16
27	Pascal GAUTHIER	Renault <i>Electrique</i>	27	Invités	INNOWATT 06 66 69 49 97
28	Franck TREMEAU	Renault	28	Invités	GROUPE GUILMAULT 06 81 75 91 90
29	Franck RENIER	Renault	29	Invités	LE 2M 06 63 36 57 00
30	François BLOUIN	Renault	30	Invités	Voiture neutre N°1- FRANCE BLEU MAYENNE 06 11 32 31 00
31	Alain CHUPIN	Renault	31	Invités	Voiture neutre N°2 06 74 39 20 07
32	Michel MAIGNAN	Renault	32	Invités	Voiture neutres N°3 06 23 95 04 57
33	Thomas REVERDY	Renault	33	Internet / Presse	06 50 11 18 94
34	Bertrand PRODHOMME	Renault	34	Réseaux Sociaux	06 74 39 67 47
35	Anthony GESLIN	Renault	35	● Direction Organisation	Pierrick GUESNÉ - Président 06 26 31 06 02
36	SHIMANO	SKODA		Dépannage Neutre 1	
37	SHIMANO	SKODA		Dépannage Neutre 2	
38	Cédric GARNIER	Renault	36	● Direction de Course	Arnaud COURTEILLE 07 86 55 28 12
39	Michel LECOULS	Renault GITEAU	37	● Chrono / Juge Arrivée	Éric GAUVIN / Bénédicte DUFOUR 06 61 85 21 06
40	SHIMANO	SKODA		● Commissaire 1	Mickaël ROUZIÈRE 06 81 57 24 69
41	SHIMANO	SKODA		● Président du Jury	Sandro COCCIONI 0039 348 777 94 77
42	René LELIEVRE	Renault	38	● Médecin	Jean-Noël BANCHEREAU 06 67 43 85 87
43	SHIMANO	SKODA		● Commissaire 2	Damien BOIS 06 85 31 75 78
44	SHIMANO	SKODA		Dépannage Neutre 3	
45	AMBULANCE	HARMONIE	39	Ambulance	HARMONIE 06 12 13 16 42
46	AMBULANCE	HARMONIE	40	Ambulance	HARMONIE 06 12 13 16 42
47	Joseph BANOR	BUS TRANSDEV	41	● Voiture Balai	Thierry AUBRY 06 83 46 06 37
48	Olivier PONTARLIER		42	AMP Visual	06 72 95 98 90
49	Philippe TERREAU	Renault	43	Dépannage Voitures Renault	Alain BLANCHET 07 69 90 47 57
50	GENDARMERIE		44	Dépannage Motos Gendarmerie	
51	Annick BASTHISTE	Renault CARPTUR BOUCLES	45	● Fermeture de Bulle	Viviane GENDRON 06 85 29 15 75
CARAVANE PUBLICITAIRE					
52	Patrice GILLES	VOITURE SONO CRÉDIT MUTUEL	1	radio Ouverture Caravane Gyrophare Rouge	06 22 94 97 32
53	Bruno LEMEUR	Renault CAPTUR	2	Sécurité routière	Gyrophare + Message de prévention 07 69 88 00 80
54	Sébastien PATAULT	Renault CAPTUR	3	Sécurité routière	Gyrophare + Message de prévention 06 60 57 64 96
55	Gérard BESNIER	Renault	4	Direction Caravane	Michel FOUCHER 06 81 07 54 53
56	Michel BEAUJEAN	Renault	5	Animation Caravane	Loïc DROUARD 06 80 24 23 36
57	Didier BOUTRUCHE	CAMION FRIGO		Ravitaillement	Partenaire RILLETES GORRONNAISES ? 06 23 84 25 95
58	Michel HOUSSET	CAMION HYPER U		Animation Caravane	Alain BERSON 06 89 38 32 91
59	Brigitte GILLES	Renault	6	Fin de Caravane Gyrophare Vert	06 60 29 49 53

CONTACT - BOUCLES DE LA MAYENNE

SECURITE - ACCUEIL

			radio			
60	Jean Luc MINETTE	Renault	46	Sécurité routière	Signaleurs départ / arrivée - Brigade mobile	06 64 70 80 64
61	Nicolas LELIEVRE	Renault TRAFFIC 9 pers.	47	Sécurité routière	Signaleurs départ / arrivée - Brigade mobile	06 13 08 59 03
62	Sébastien BESNIER	Renault		Relation partenaires		06 16 25 00 47
63	Patricia Richard	Renault MÉGANE e-tech BOUCLES		Permanence	Départ / arrivée et contrôle antidopage	06 75 04 16 99
64	Anita MORIN	Renault		Accueil invités	Voitures "invités"	06 06 64 43 61
65	Arlette COUTARD	Renault		Accueil invités	Point "café"	06 81 60 71 28

MATERIEL

			radio			
66	Dominique BOUHOURL	Renault	48	Installation circuit final - parkings - Site Arrivée		06 16 25 84 80
67	Michel LAMI	Renault TRAFIC minibus 9 PL.		Fléchage - Parkings et PPO - Site Départ		06 83 44 26 05
68	Gilbert DALIBARD	Renault MASTER L2H2 11 m3		Réception Parking - Site Départ		06 32 27 83 09
69	Francis ARCANGER	Renault TRAFIC Minibus 9 PL.		Fléchage et Défléchage parcours		06 86 03 31 76
70	Patrick GARRY	Renault TRAFIC Minibus 9 PL.		Fléchage et Défléchage parcours		06 87 27 53 93
71	Michel PIAU	Renault MASTER L3H2 14 m3		Pose Panneaux Signalisation des parcours		06 09 54 77 42
72	Patrick LAMOUREUX	Renault MASTER L3H2 14 m3		Pose Panneaux Signalisation des parcours		06 83 07 06 68
73	Roland MARCADET	Renault MASTER L3H2 14 m3		Pose Panneaux Signalisation des parcours		06 33 88 57 72
74	Jean Pierre CHÊNE	Renault MASTER 22 m3		Pose Panneaux Signalisation des parcours		06 08 41 90 93
75	Gilbert BOURGÉAIS	Renault		Transfert et ramassage des bénévoles		06 47 33 26 72
76	Vincent GENDRON	Renault		Transport médecin anti-dopage + chaperons		06 45 29 73 02
77	Olivier PONTARLIER			AMP Visual		06 72 95 98 90
78	Jacques LETOURNEUR	PODIUM RENAULT		Podium Protocole - Site Arrivée		06 87 75 62 38
79	Daniel PILORGE	TOUILLER 22 m3		Panneaux AKILUX - Ligne d'Arrivée		06 04 49 47 73
80	Patrick DEUIL	MASTER LUCAS		Petit matériel - Site Arrivée		06 23 14 23 63
81	Marcel GOHIER	C. MUTUEL 22 m3		Panneaux AKILUX - Ligne d'Arrivée		06 32 93 77 39
82	Jean Yves OGER	MASTER FRETIGNE		Matériel Sono Podium		07 61 58 36 38
83	Daniel BLOTTIERE	CREDIT MUTUEL		Panneaux Signalisation		07 71 84 83 33
84	Freddy RIPALUT	CREDIT MUTUEL		Fléchage - Parkings et PPO - Site Arrivée		06 45 70 35 38
85	Emile TOURNOUR	MASTER TOUILLER		Photocopieur Permanence		06 70 02 41 65
86	Claude POINTEAU	FRIGO EUROPCAR		Camion frigo - Site Départ		06 46 82 44 12
87	Jean Louis DESMOTS	FRIGO EUROPCAR		Camion frigo - Site Arrivée		06 10 74 42 35
88	Marc GROUARD	FRIGO EUROPCAR		Camion frigo VIP - Site Arrivée		07 83 00 64 97
89	Daniel MAHE	RAPIDO		France Bleu Mayenne - Consultants		06 89 26 19 21
90	Daniel HEURTEBIZE	CREDIT MUTUEL		Animation Daniel MANGEAS sur les Arrivées		07 49 93 56 88
91	Antoine ORILLARD	Transports HOUTIN		Transport des 300 barrières		06 45 70 35 38
92	Chauffeur HOUTIN	Transports HOUTIN		Transport des 300 barrières		
93	Eric LANDELLE	Tracteur CIRON + porte char Renault		Transport des élévateurs + nacelle 26		06 12 14 49 72
94	Glenn PENGULLY	CAMION COUE		Transport de la grande nacelle de 50 m pour la TV		07 88 37 03 32
	Franck ANJUERE					06 80 10 59 64
95	Hervé PRODHOMME	PODIUM Pigeon		Podium VIP sur les Arrivées		06 14 97 43 59
96	Fabrice PIERROT	CAMION PORTIQUE ARRIVEE		Camion portique arrivée		06 34 11 08 43
97	Fabrice PIERROT	CAMION		Flocage des maillots pour le Protocole		06 34 11 08 43
98	Fabrice PIERROT	CAMION TRANSPORT PANNEAUX		Panneaux lumineux danger		06 34 11 08 43
99	Olivier GRANDJEAN	CAMION		GSO - Photo finish		06 12 15 61 03
100	Régis RÉVEILLE	Ensemble Grand Ecran		Vision Live - Grand écran		06 18 04 21 33
101	Fabien GIBAITS	CAMION SONO		PRESTA SON - Sonorisation de la ligne d'Arrivée		02 33 91 73 52
102	Frédérique LAVALOIR	PODIUM FDJ		Podium présentation des équipes sur les Départs		06 30 16 67 12

CONTACTS - BOUCLES DE LA MAYENNE

Président des Boucles de la Mayenne - Crédit Mutuel	Pierrick GUESNE	06 26 31 06 02
Vice présidente Boucles de la Mayenne - Crédit Mutuel	Patricia RICHARD	06 75 04 16 99
Direction technique	Arnaud COURTEILLE	07 86 55 28 12
Référent Equipes cyclistes	Cédric GARNIER	06 33 08 52 74
Référent Relation partenaires	Sébastien BESNIER	06 16 25 00 47
Référent Réseaux Communication	Clémence LEROI	06 42 60 85 05
Référent Relations média	Maxime LEBIGOT	06 14 93 89 45
Référent Sécurité signaleurs et brigade mobile	Jean Luc MINETTE	06 64 70 80 64
Référent Sécurité routière, caravane et signaleurs	Sébastien PATAULT	06 60 57 64 96
Référent Permanence départ / arrivée et contrôle antidopage	Samuel RUET	06 77 24 57 77
Référent Relations Jury	Nicolas LE TALLEC	06 62 85 91 27
Référent Sécurité motards et Radio Shimano	Alain BRAULT	06 22 74 67 04
Référent Véhicules Renault	Daniel GENDRON	06 07 73 21 61
Référent Voitures "invités"	Anita MORIN	06 06 64 43 61
Référent Montage ligne d'Arrivée	Michel PLANCHAIS	06 07 15 23 64
Référent Circuit final et Parkings Arrivée	Dominique BOUHOURL	06 16 25 84 80
Référent Electricité et branchements	Jean Yves OGER	07 61 58 36 38
Référent Caravane	Michel FOUCHER	06 85 04 28 17
Médecin N°1	Jean-Noel BANCHEREAU	06 67 43 85 87
Médecin N°2	Nicodème PELLIER	06 77 97 50 99
Ambulances	Ambulances HARMONIE	02 43 66 01 01
Hôpital LAVAL		02 43 66 50 00
Hôpital CHÂTEAU-GONTIER		02 43 09 33 33
Hôpital MAYENNE		02 43 08 73 00



MOTARDS - SERVICE SÉCURITÉ

MOTARDS - SERVICE SÉCURITÉ

N°	MOTARDS	FONCTION	PASSAGER	Présence			
				Jeudi	Vendredi	Samedi	Dimanche
Motards Échelon Caravane - Sécurité (8)							
1	Aurélien DESMONS	Moto SECURITE Caravane			1	1	1
2	Philippe GENOUEL	Moto SECURITE Caravane			1	1	1
3	Philippe LEMERCIER	Moto SECURITE Caravane			1	1	1
4	Joël LIGER	Moto SECURITE Caravane			1	1	1
5	Mickaël LECOURT	Moto SECURITE Caravane			1	1	1
6	Eric PINEAU	Moto SECURITE Caravane			1	1	1
7	Roger PINEAU	Moto - Régulateur Caravane	Responsable Motards Caravane	D	1	1	1
8	Philippe POSSON	Moto - Régulateur Caravane			1	1	1
Motards Échelon Course - Organisation - Arbitres (9)							
9	Alain RAMIR	Moto Arbitre 1	Elise WHEELER	1	1	1	1
10	Pascal GARNIER	Moto Arbitre 2	Ludovic JOUAN	1	1	1	1
11	Stéphane MARC MARTIN	Moto - Juge à l'arrivée	Bénédicte DUFOUR	1	1	1	1
12	Sylvain PRODHOMME	Arbitre - Régulateur 1	Patrick LAINÉ	1	1	1	1
13	Thierry HOUDMON	Moto Médecin	Nicodème PELLIER	1	1	1	1
14	Thierry MANCEAU	Moto Ardoisier	Philippe MORIN		1	1	1
15	Motard Shimano	Moto - Informations 1					
16	Motard Shimano	Moto - Informations 2					
17	Motard Shimano	Moto - Dépannage					
Motards Échelon Course - Médias (9)							
18	Vincent PIPARD	Photographe Boucles	Baptiste HOUSSEMAINE	1	1	1	1
19	Thierry BESNIER	Photographe Boucles	Simon CHEMIN	1	1	1	1
20	Alain CRIBIER	Photographe Boucles	Simon COURTEILLE	1	1	1	1
21	Éric LESAGE	Portage	Pierrick GUESNÉ / Partenaires	1	1	1	1
22	Motard France Bleu	France Bleu Mayenne					
23		France 3 Télévision					
24		France 3 Télévision					
25		France 3 Télévision					
26		France 3 Télévision					
27							
Motards Échelon Course - Sécurité (18)							
28	Alain BRAULT	Responsable Motards	06 22 74 67 04	1	1	1	1
29	Christophe BARROCHE	Moto Sécurité		1	1	1	1
30	Denis BIGNON	Moto Sécurité	Marie France LOUIS		1	1	1
31	Joseph BIGNON	Moto Sécurité		D	1	1	1
32	Michel BODINIER	Moto Sécurité			1	1	1
33	Jean Luc DESHAIES	Moto Sécurité			1	1	1
34	Marc GERVAIS	Moto Sécurité			1	1	1
35	Guy HERRIAU	Moto Sécurité			1	1	1
36	Thierry HUIGNARD	Moto Sécurité			1	1	1
37	Laurent JEGAT	Moto Sécurité			1	1	1
38	Henri LANOE	Moto Sécurité			1	1	1
39	Benoît LE ROYER	Moto Sécurité			1	1	1
40	Éric LEBLANC	Moto Sécurité			1	1	1
41	Thierry LEROI	Moto Sécurité		1	1	1	1
42	Joël MASSON	Moto Sécurité		1	1	1	1
43	Roland MOULLIERE	Moto Sécurité			1	1	1
44	Philippe TERRIER	Moto Sécurité		1	1	1	1
45	Patrick VALLEE	Moto Sécurité	Jean - Marc ROBIEU	1	1	1	1
				15	36	36	36



MERCI À NOS BÉNÉVOLES



1000

MERCIS

À NOS BÉNÉVOLES



Vous êtes là,

Je crée
mon
entreprise

Je veux garder
mon leadership

Je lance
un nouveau
produit

Je change
de cap



on est là.

Des experts pour décrocher vos étoiles !



- > Conseil / Stratégie
- > Création graphique
- > Site Internet
- > Réseaux sociaux
- > Photo / Vidéo
- > Événementiel

portobello
COMMUNICATION

PARC CÉRÈS - 21, rue Ferdinand Buisson - CHANGÉ - LAVAL - 02 43 69 36 80